



INLINE® FTTH VERLÄNGERUNGSBOX VORKONFEKTIONIERT

4x LC/APC 9/125µm

- **Schnelle und sichere FTTH-Verlängerung:** Vorkonfektiertes OS2 Singlemode-Kabel mit 4x LC/APC 8°-Steckern für zeitsparende Installationen ohne Spleißarbeiten.
- **Zuverlässige Signalqualität:** Hochwertige Glasfaseranbindung (9/125 µm) für minimale Dämpfungsverluste und hohe Übertragungsstabilität.
- **Flexible Einsatzmöglichkeiten:** Ideal für Aufputzmontage in Wohn- und Technikbereichen sowie zur Nachrüstung bestehender Infrastrukturen.
- **Mehrfachanbindung möglich:** Vier Anschlüsse für die gleichzeitige Versorgung mehrerer Endgeräte oder Wohneinheiten – perfekt für Mehrfamilienhäuser.
- **Installationsfreundliches Design:** Kompaktes, unauffälliges Gehäuse in Weiß mit Einzugshilfe und Befestigungsmaterial für schnellen Einsatz vor Ort.

Die InLine® FTTH Verlängerungsbox bietet Systemhäusern und Installationsbetrieben eine durchdachte Lösung zur Glasfaser-Verlängerung vom Hausübergabepunkt (HÜP) zu den gewünschten Endpunkten – etwa in Serverräumen, Technikzentralen oder Wohnungseinheiten. Besonders in Gebäuden mit ungünstig gelegenen HÜPs ermöglicht sie eine flexible und effiziente Verkabelung.

Das vierfaserige OS2 Singlemode-Kabel (9/125 µm) ist beidseitig mit LC/APC 8°-Steckern ausgestattet und bereits vorkonfektiert. Dies reduziert Installationszeiten erheblich und sorgt für eine ausfallsichere Verbindung ohne aufwendige Spleißarbeiten. Die vier integrierten LC-Buchsen erlauben den Anschluss mehrerer Glasfaserleitungen – etwa für die Versorgung von vier Wohnungen oder Endgeräten über ein zentrales Patchfeld.

Die Anschlussbox eignet sich für die einfache Aufputzmontage an Wänden oder auf einer Unterputzdose mit 60 mm Schraubenabstand. Die neutrale Gehäusefarbe Weiß fügt sich harmonisch in unterschiedlichste Umgebungen ein – vom Technikraum bis zur Wohnumgebung.

Dank der mitgelieferten Einzugshilfe lässt sich das Kabel bequem durch Leerrohre mit einem Mindestdurchmesser von 20 mm verlegen. Montageschrauben sind im Lieferumfang enthalten.

Ob bei Neuinstallationen oder Nachrüstungen – mit dieser Verlängerungsbox erhalten Fachinstallateure eine leistungsstarke, montagefreundliche und zuverlässige Komponente für den FTTH-Ausbau.

- Gehäuseabmessungen: 80 × 80 × 28 mm
- Montageart: Aufputz
- Minimaler Durchmesser der Leerrohre: 20 mm

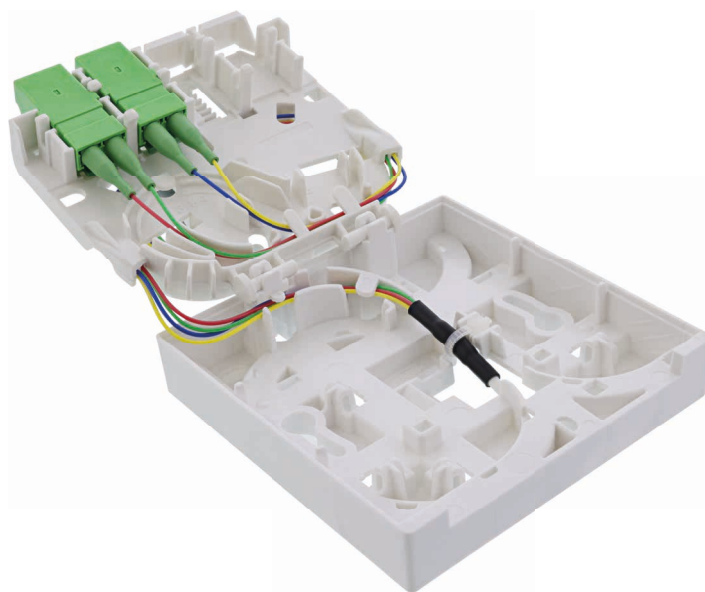
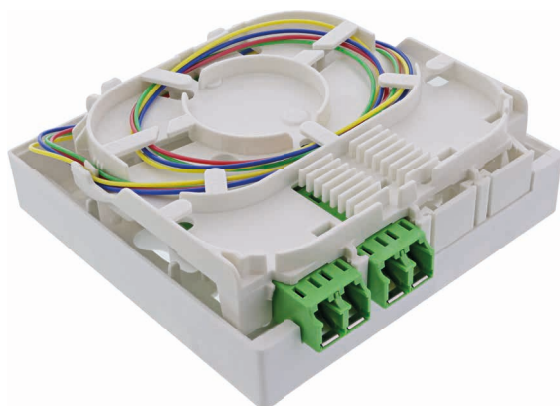
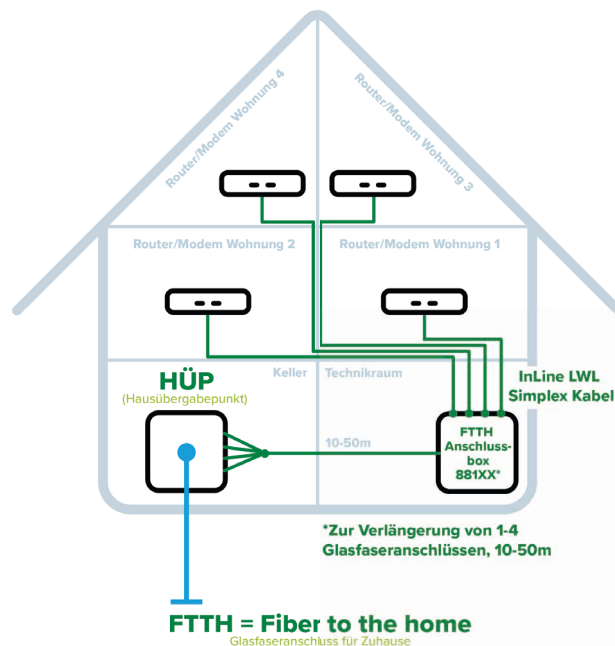
- Faser: 4 Fasern nach G657.A2, OS2 Singlemode 9/125µm, farblich gekennzeichnet (Gelb Grün Blau Rot)
- Halogenfreier Mantel, CPR B2ca-s1a.d0.a1, Farbe: Weiß, Durchmesser ca. 2,2 mm
- Zugfestigkeit: 100 N
- Druckfestigkeit: 100 N / 100 mm
- Farbe: Weiß
- Schraubenabstand: 60 mm (für Unterputzdosen)
- Inklusive: Einzugshilfe, Montageschrauben

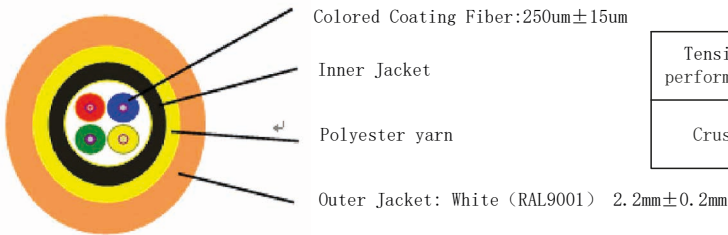
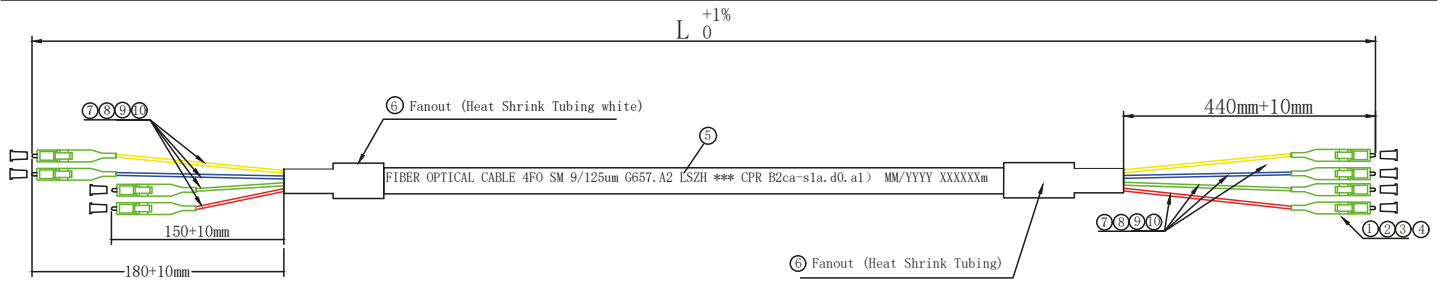
Technische Daten

Anzahl Fasern:	4
Artikel Breite:	8 cm
Artikel Höhe:	3 cm
Artikel Länge:	8 cm
Außendurchmesser:	2,2 mm
Betriebstemperatur:	-40 bis +75 °C
Farbe:	Weiß
Faserklasse:	OS2 (9/125µm)
Lagertemperatur:	-40 bis +75 °C
Schliff Seite A:	APC 8°
Seite A:	LC/APC Stecker
Seite B:	LC Buchse
Signal:	Netzwerk

Art. Nr.	Länge	EAN
88110	10 m	4043718333158
88115	15 m	4043718333165
88120	20 m	4043718333141
88130	30 m	4043718333172
88140	40 m	4043718333189
88150	50 m	4043718333196

Anwendungsbeispiel FTTH Anschlussbox





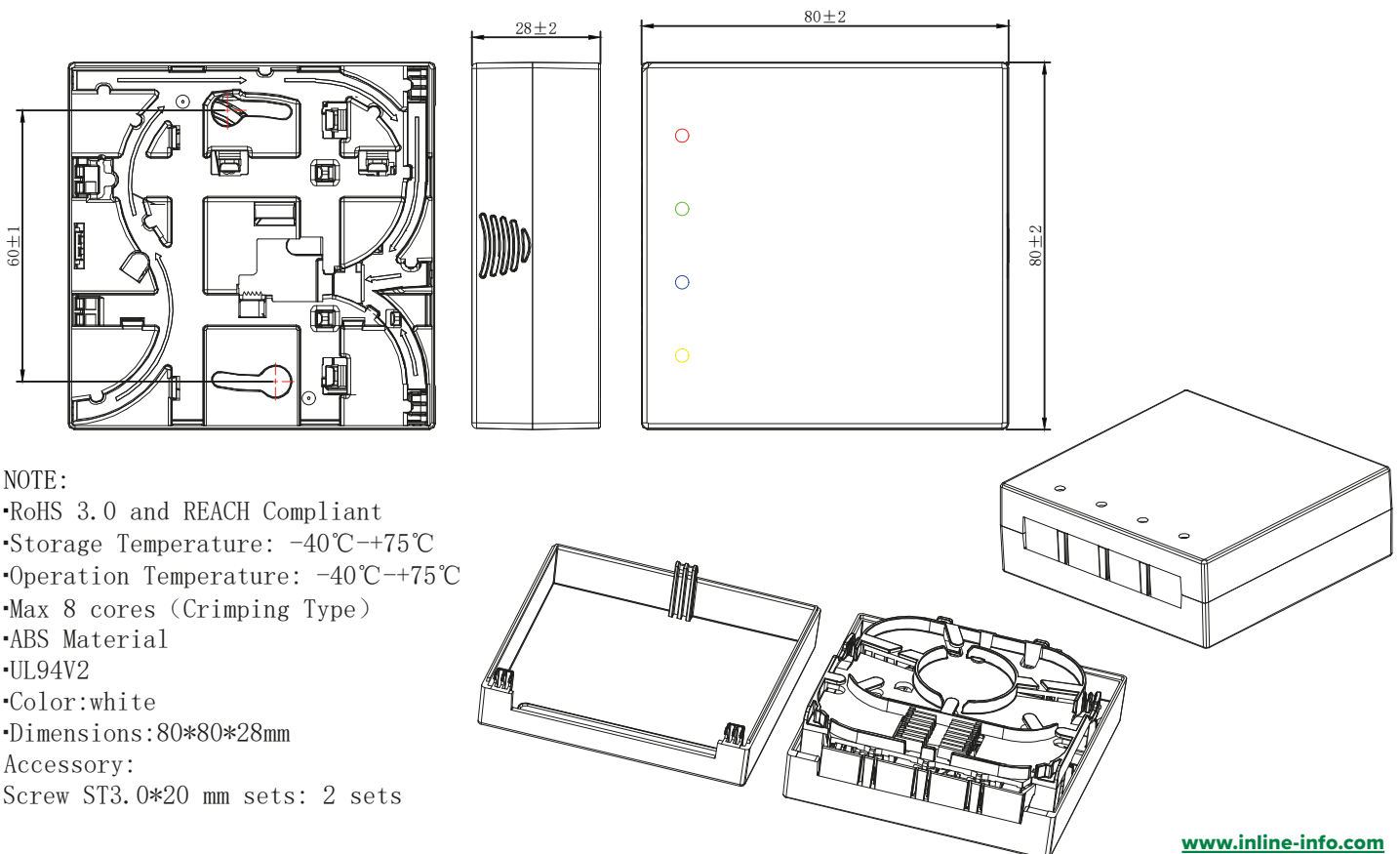
Tensile performance	Short term	N	200
	Long term	N	100
Crush	Short term	N/100mm	500
	Long term	N/100mm	100

⑩	0.9 Tube Hytrel Color:Red	Xmm
⑨	0.9 Tube Hytrel Color:Blue	Xmm
⑧	0.9 Tube Hytrel Color:Green	Xmm
⑦	0.9 Tube Hytrel Color:Yellow	Xmm
⑥	Fanout Heat Shrink Tubing White	2
⑤	FIBER OPTICAL CABLE G657.A2 4C 250um Yellow Green Blue Red with KEVLAR Jacket LSZH OD: 2.2mm Color:White Printing: FIBER OPTICAL CABLE 4FO SM 9/125um G657.A2 LSZH *** CPR B2ca-sla.d0.a1) MM/YYYY XXXXXm	Xm
④	LC White Dust Cap	8
③	LC/APC 8° Ferrule	8
②	LC SM 0.9 Green Connector	8
①	LC 0.9mm Green Boot	8

Note:

1. ROHS 2.0 and REACH Compliant
2. Bending insensitive fiber

Test Grade Designation: Each to Reference		
Grade IL/RL	standard	
Insertion Loss (IL)	≤ 0.3dB	IEC 61300-3-4
Return Loss (RL)	≥ 60dB	IEC 61300-3-6
Test Wavelength	1310nm	Single-Mode
End face inspection	× 400	

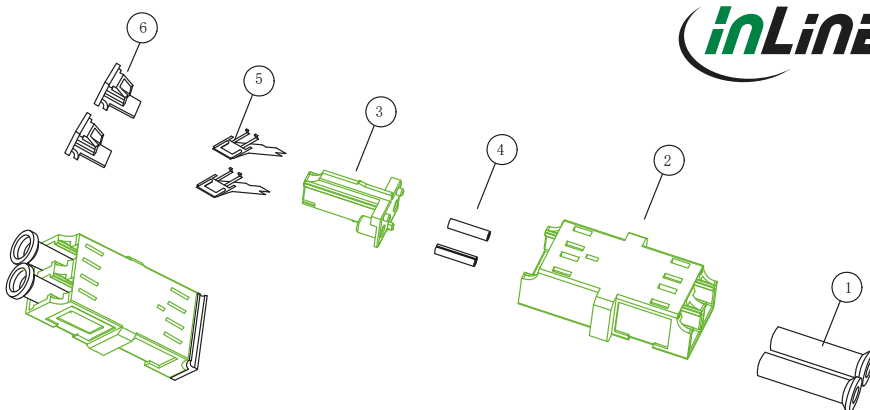
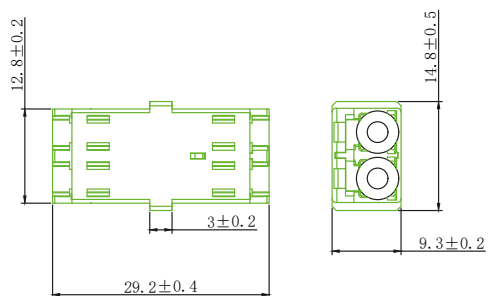


NOTE:

- RoHS 3.0 and REACH Compliant
- Storage Temperature: -40°C~+75°C
- Operation Temperature: -40°C~+75°C
- Max 8 cores (Crimping Type)
- ABS Material
- UL94V2
- Color: white
- Dimensions: 80*80*28mm

Accessory:

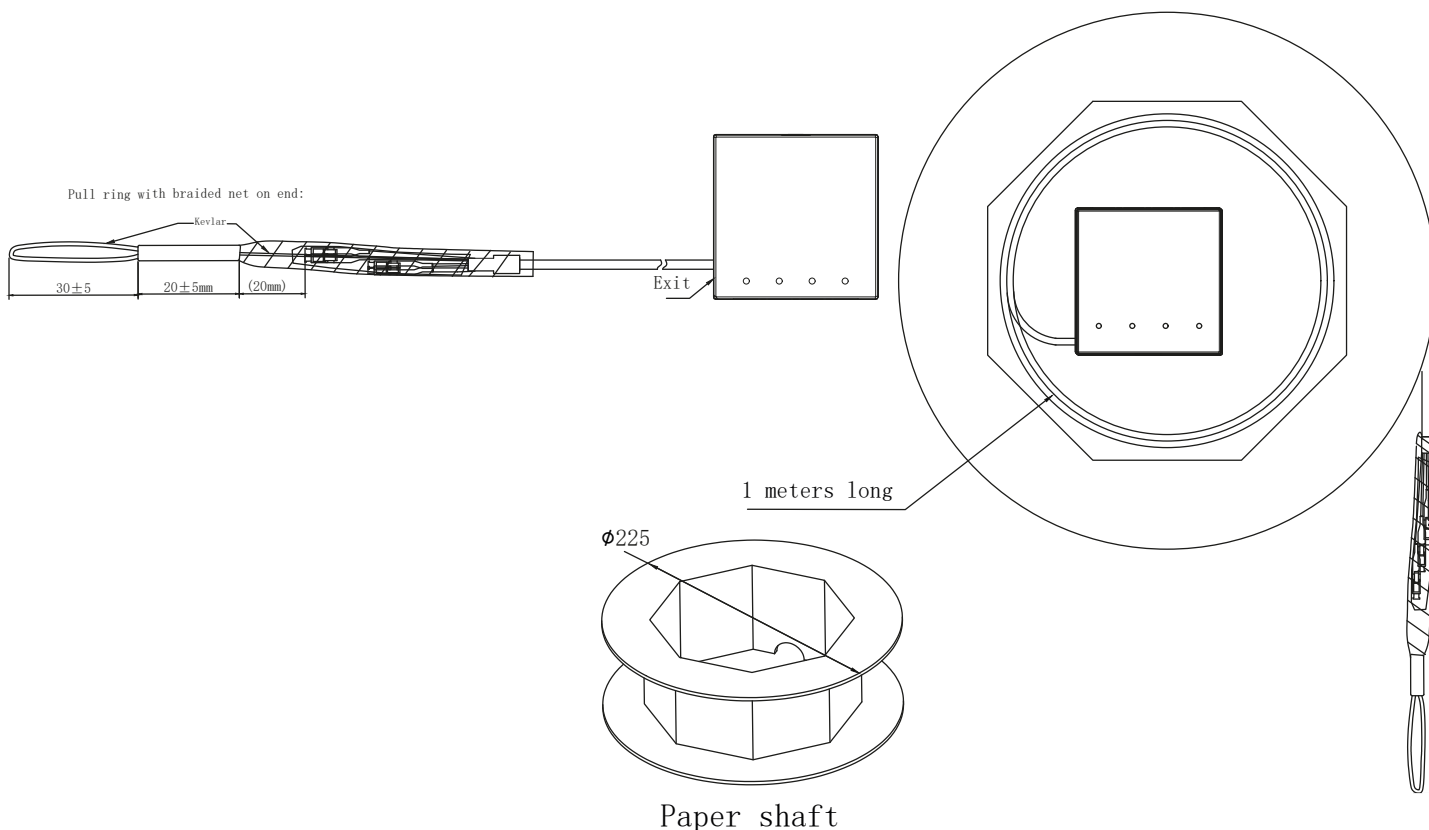
Screw ST3.0*20 mm sets: 2 sets



NOTE:
RoHS 2.0 & Reach COMPLIANT

Insertion Loss (dB)	≤0.20
Operating Temperature (° C)	-40 ~ +80
Storage Temperature (° C)	-40 ~ +85

⑥	LC White Dust Cap	2pcs
⑤	Internal laser protection shutter stainless steel	2pcs
④	LC Sleeve ceramic	2pcs
③	bush Green	1pc
②	LC Body (SC simplex footprint)	1pc
①	LC White Dust Cap	2pcs



Bei weiteren Fragen wenden Sie sich bitte an marketing@inline-info.com www.inline-info.com

Disclaimer
InLine® ist eine Marke der INTOS ELECTRONIC AG | Siemensstraße 11 | D-35394 Gießen

Dokumentation © 2026 INTOS ELECTRONIC AG
Alle Rechte vorbehalten. Ohne schriftliche Zustimmung des Herausgebers darf dieses Dokument auch nicht auszugsweise in irgendeiner Form reproduziert werden oder unter Verwendung elektronischer, mechanischer oder chemischer Verfahren vervielfältigt oder verarbeitet werden.

Es ist möglich, dass das vorliegende Dokument noch drucktechnische Mängel oder Druckfehler aufweist. Die Angaben in diesem Dokument werden jedoch regelmäßig überprüft und Korrekturen in der nächsten Ausgabe vorgenommen. Für Fehler technischer oder drucktechnischer Art und ihre Folgen übernehmen wir keine Haftung. Alle Warenzeichen und Schutzrechte werden anerkannt. Änderungen im Sinne des technischen Fortschritts können ohne Vorankündigung vorgenommen werden. Unsere Produkte, einschließlich der Verpackung, sind kein Spielzeug, sie könnten kleine Teile und scharfe Objekte enthalten. Bitte von Kindern fernhalten.