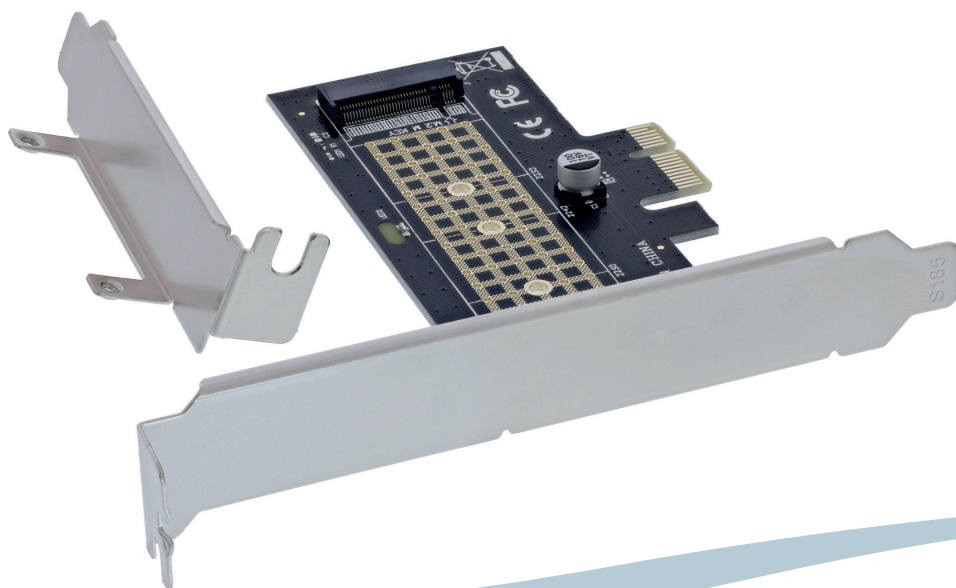


# INLINE® PCI EXPRESS KARTE

## zu 1x intern NVMe M.2 Key M, PCIe x1



- **Unterstützt eine NVMe SSD (M.2 Key M)** für kompakte Hochleistungs-Speicherlösungen
- **PCIe 3.0 x1 Schnittstelle** mit bis zu 1 Gb/s effektiver Bandbreite
- **Automatische Lane-Erkennung** beim Booten für einfache Systemintegration
- **LED-Indikator** zur Anzeige von Lese- und Schreibaktivitäten
- **Kein zusätzlicher Treiber erforderlich** – native Unterstützung durch Windows und Linux

Die InLine® PCI Express Karte erweitert Ihr System um einen **internen NVMe M.2 Slot**, der den Anschluss einer **M.2 SSD (Key M)** ermöglicht. Dank der **PCIe 3.0 x1 Schnittstelle** mit **bis zu 1 Gb/s Übertragungsrates** eignet sich die Karte ideal für Systeme, die zusätzlichen schnellen Speicherplatz benötigen.

Die automatische **Lane-Erkennung beim Booten** sorgt für eine optimale Integration ins System. Die Stromversorgung der M.2 SSD erfolgt direkt über den PCIe-Bus (3,3 V), und ein **LED-Indikator** gibt Aufschluss über die aktuelle Betriebs- und Aktivitätsstatus.

#### Technische Daten:

- Bus Typ & PCIe: PCIe 3.0 x1 (betriebsfähig in x1, x4, x8 und x16 Slots)
- Anschluss – Schnittstellen:
- - 1 x M.2 Slot (Key M) für NVMe SSDs
- - Unterstützte Modulgrößen: 2230, 2242, 2260, 2280
- Maße: 95 mm x 52 mm (PCIe Board)
- Datenrate: Maximal ca. 1 Gb/s

#### Betriebsbedingungen:

- Betriebstemperatur: -40 °C bis +85 °C

#### Funktionen:

- Automatische Erkennung der Lane-Konfiguration beim Booten
- Onboard LED-Indikator (1x Read/Write Activity LED)
- Die M.2 NVMe SSD bezieht ihre Stromversorgung direkt über den PCIe-Bus (3,3 V)
- Kein zusätzlicher Treiber erforderlich

#### Systemanforderungen: - Hardware:

- PC mit einem freien PCIe Slot (x1, x4, x8 oder x16)
- Motherboard, das PCIe 3.0 oder höher unterstützt

#### Betriebssystem-Unterstützung:

- Windows: 11, 10, 8, 8.1
- Windows Server: 2012 R2
- Linux: Native Unterstützung (Fedora, SUSE, Ubuntu, Red Hat)

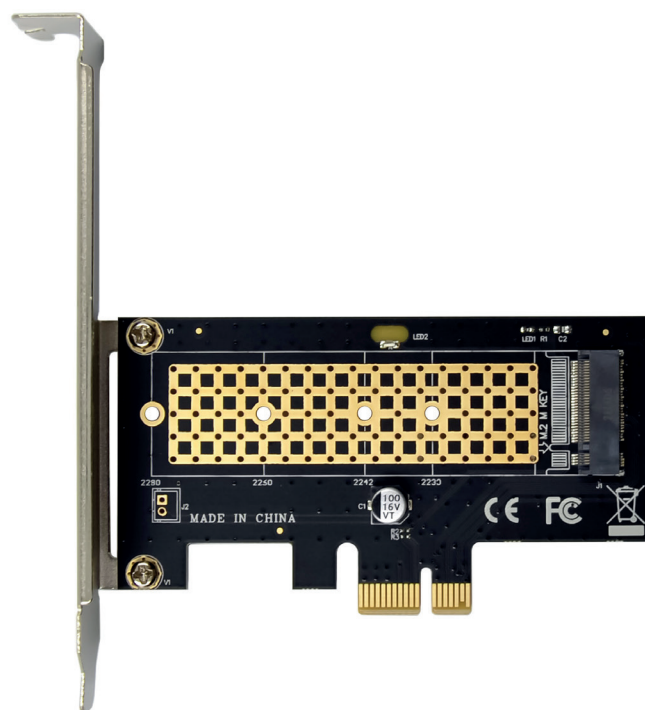
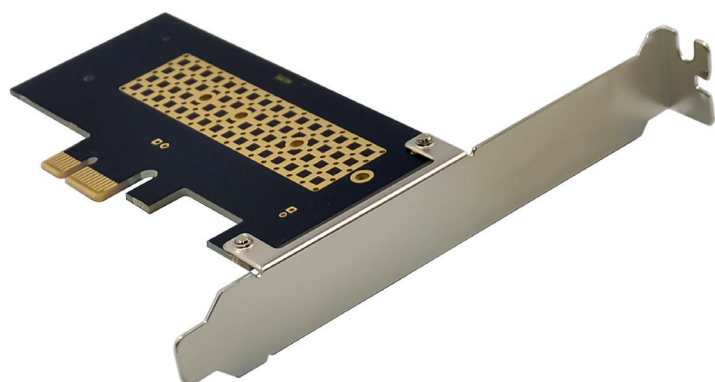
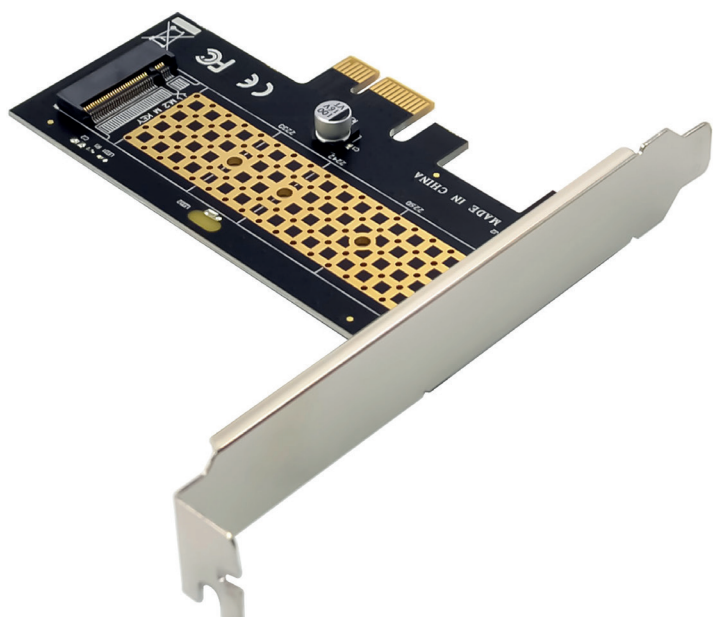
#### Lieferumfang:

- 1 x InLine® PCI Express Karte zu 1x intern NVMe M.2
- 1 x Low-Profile Slotblech
- 1 x Handschraubendreher
- 2 x Schrauben
- 1 x Wärmeleitpad
- 1 x Bedienungsanleitung (Deutsch/Englisch)

#### Technische Daten

Anschlüsse extern:	Keine
Anschlüsse intern:	M.2-NVMe-SSD
Artikel Breite:	12 cm
Artikel Höhe:	2,1 cm
Artikel Länge:	11,5 cm
Low Profile:	Ja
RAID:	Nein
Schnittstelle:	NVMe
Steckplatz:	PCIe
Typ:	Controller
Verpackungsart:	InLine® Karton mit Eurolochung
Übertragungsrate:	1 Gb/s

Art. Nr.	Schnittstelle	EAN
76660S	NVMe	4043718341559



Bei weiteren Fragen wenden Sie sich bitte an [marketing@inline-info.com](mailto:marketing@inline-info.com)

[www.inline-info.com](http://www.inline-info.com)

#### Disclaimer

InLine® ist eine Marke der INTOS ELECTRONIC AG | Siemensstraße 11 | D-35394 Gießen

#### Dokumentation © 2025 INTOS ELECTRONIC AG

Alle Rechte vorbehalten. Ohne schriftliche Zustimmung des Herausgebers darf dieses Dokument auch nicht auszugsweise in irgendeiner Form reproduziert werden oder unter Verwendung elektronischer, mechanischer oder chemischer Verfahren vervielfältigt oder verarbeitet werden.

Es ist möglich, dass das vorliegende Dokument noch drucktechnische Mängel oder Druckfehler aufweist. Die Angaben in diesem Dokument werden jedoch regelmäßig überprüft und Korrekturen in der nächsten Ausgabe vorgenommen. Für Fehler technischer oder drucktechnischer Art und ihre Folgen übernehmen wir keine Haftung. Alle Warenzeichen und Schutzrechte werden anerkannt. Änderungen im Sinne des technischen Fortschritts können ohne Vorankündigung vorgenommen werden. Unsere Produkte, einschließlich der Verpackung, sind kein Spielzeug, sie könnten kleine Teile und scharfe Objekte enthalten. Bitte von Kindern fernhalten.