

## INLINE® PATCHKABEL SLIM

### Cat.6A, S/FTP, TPE (LSZH) flexibel, PoE, gelb

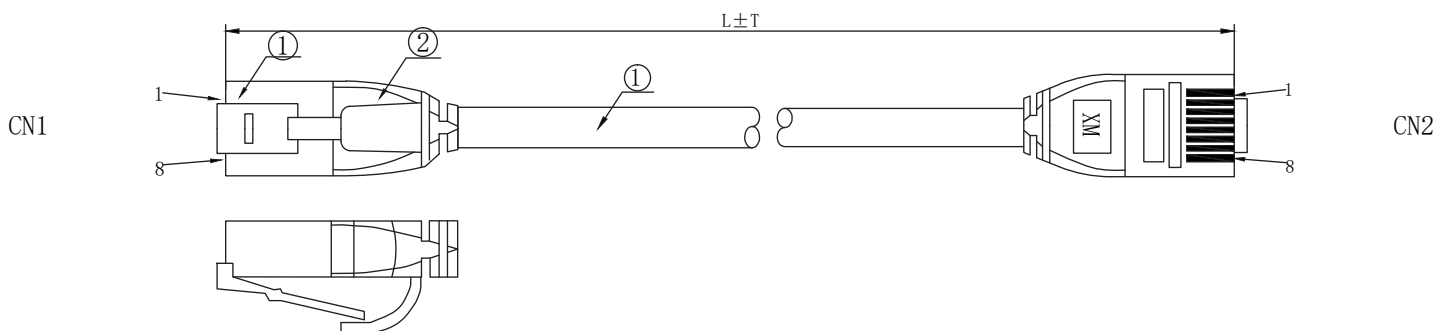
Das InLine® Patchkabel Slim, Cat.6A, S/FTP, TPE (LSZH), PoE, setzt Maßstäbe in Sachen Leistung und Flexibilität. Mit einer S/FTP-Abschirmung auf Paar- und Kabelebene gewährleistet es eine erstklassige Signalintegrität und minimiert elektromagnetische Störungen.

Die TPE (LSZH) Ummantelung macht das Kabel nicht nur äußerst flexibel, sondern auch sicher für den Einsatz in geschlossenen Räumen, da es im Brandfall keine halogenhaltigen Dämpfe abgibt. In Kombination mit seiner PoE-Fähigkeit ermöglicht es nicht nur die Übertragung von Daten, sondern auch die Stromversorgung für PoE-fähige Geräte. Perfekt geeignet für den professionellen Einsatz in Büros, Rechenzentren und anderen geschäftskritischen Umgebungen.

- Patchkabel Slim
- S/FTP - Shielded Foiled Twisted Pair
- Erfüllt die Cat. 6a Anforderung bis 500MHz
- 2x RJ45 Stecker, vergossen, mit Rastnasenschutz
- Blau eingefärbter Stecker zur Unterscheidung
- TPE-Mantel
- LSZH – Low Smoke Zero Halogen: Im Brandfall gibt das Kabel keine halogenhaltigen Dämpfe ab und ist somit sicherer als herkömmliche halogenhaltige Kabel, für den Einsatz in geschlossenen Räumen
- PoE – Power over Ethernet
- Leitermaterial CU (Kupfer)

Technische Daten	
Artikel Breite:	1,5 cm
Artikel Höhe:	1,2 cm
Außendurchmesser:	4,5 mm
Bauweise:	Rundkabel Slim
Belegung:	1:1
Betriebstemperatur:	-20 bis +75 °C
Datenübertragungsrate:	10 Gb/s
Farbe:	Gelb
Hersteller:	InLine®
Mantel:	TPE (LSZH)
Patchkabel-Kategorie:	Cat.6A
PoE/PoE+/PoE++:	Ja
Querschnitt:	AWG 28
Schirmung:	S/FTP (PiMf)
Seite A:	RJ45 Stecker gerade
Seite B:	RJ45 Stecker gerade
Signal:	Netzwerk
Typ:	Cat.6A
UL:	Nein
Vergoldete Kontakte:	Ja
Verpackung:	Retail
Verpackungsart:	InLine® Tüte 20102A

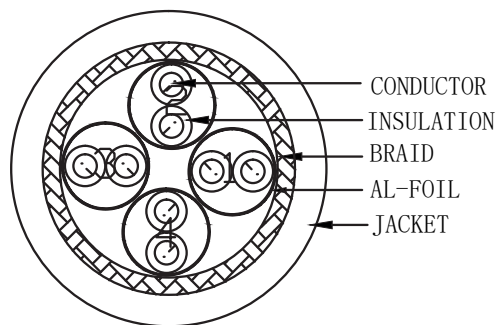
Art. Nr.	Länge	EAN
74933Y	0,30 m	4043718335619
74955Y	0,50 m	4043718335626
74901Y	1 m	4043718335633
74914Y	1,50 m	4043718335640
74902Y	2 m	4043718335657
74903Y	3 m	4043718335664
74905Y	5 m	4043718335671
74907Y	7,50 m	4043718335688
74900Y	10 m	4043718335695
74915Y	15 m	4043718335701
74920Y	20 m	4043718335718
74925Y	25 m	4043718335725
74930Y	30 m	4043718335732



③	OVER MOLD	75A PVC	2
②	PLUG	RJ45 8P8C SHIELDED Plug PIN GOLD PLATED 3U", THE SHELL PLATED NICKEL, COLOUR: TRANSPARENT BLUE	2
①	CABLE	S/FTP CAT. 6A 28AWG (BC+AL-FOIL)*4P+ BRAID (AL-MG) JACKET: TPE-LSZH OD: 4.5 ± 0.2mm	1
NO.	PARTS NAME	SPECIFICATION STANDARD	QT' Y

**NOTE:**

1. ELECTRICAL TEST: 100% OPEN SHORT, MISS WIRE TEST
2. FLUKE Channel LINK TEST:  
TEST LIMIT: ISO11801 Channel Class EA
3. Working temperature: -20°C ~ +75°C  
Storage temperature: -20°C ~ +75°C
4. RoHS 2.0 AND REACH compliant
5. Spray WORD: InLine CAT6A S/FTP 4x2x28AWG/7 TPE-LSZH  
ISO11801 & EN50173 & ANSI/TIA568.2-D **CE**



**Angabe der Kabellänge**  
Indicator of cable length

**WIRING DIAGRAM**

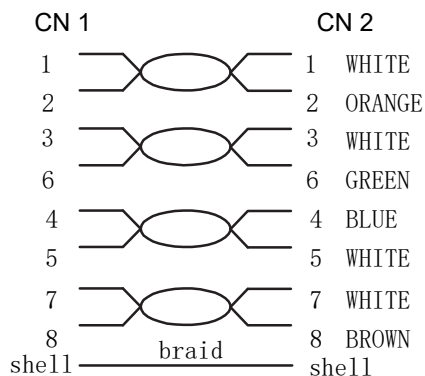


ABBILDUNG ÄHNLICH  
IMAGE SIMILAR

Bei weiteren Fragen wenden Sie sich bitte an [marketing@inline-info.com](mailto:marketing@inline-info.com)

[www.inline-info.com](http://www.inline-info.com)

**Disclaimer**

InLine® ist eine Marke der INTOS ELECTRONIC AG | Siemensstraße 11 | D-35394 Gießen

**Dokumentation © 2024 INTOS ELECTRONIC AG**

Alle Rechte vorbehalten. Ohne schriftliche Zustimmung des Herausgebers darf dieses Dokument auch nicht auszugsweise in irgendeiner Form reproduziert werden oder unter Verwendung elektronischer, mechanischer oder chemischer Verfahren vervielfältigt oder verarbeitet werden.

Es ist möglich, dass das vorliegende Dokument noch drucktechnische Mängel oder Druckfehler aufweist. Die Angaben in diesem Dokument werden jedoch regelmäßig überprüft und Korrekturen in der nächsten Ausgabe vorgenommen. Für Fehler technischer oder drucktechnischer Art und ihre Folgen übernehmen wir keine Haftung. Alle Warenzeichen und Schutzrechte werden anerkannt. Änderungen im Sinne des technischen Fortschritts können ohne Vorankündigung vorgenommen werden. Unsere Produkte, einschließlich der Verpackung, sind kein Spielzeug, sie könnten kleine Teile und scharfe Objekte enthalten. Bitte von Kindern fernhalten.