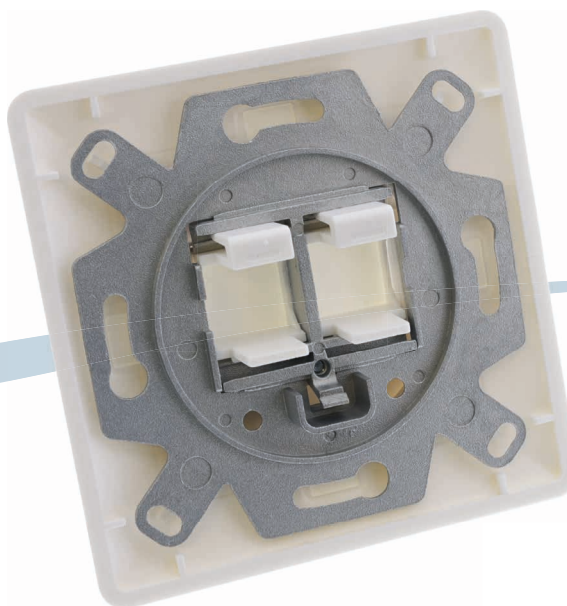


INLINE® RAHMENSET FÜR 2X RJ45 BU/LSA EINSATZ 90°

Keystone SNAP-In, weiß RAL9010



- **Optimierter 90°-Auslass für platzsparende Verkabelung:** Die Ausrichtung der Ports erleichtert die Kabeleinführung bei geringem Platz hinter der Dose.
- **Bestückbar mit RJ45 Keystone SNAP-In:** Aufnahme von bis zu zwei Modulen – geeignet für RJ45.
- **Übersichtliche Dokumentation durch Beschriftungsfeld:** Klare Kennzeichnung der Ports für eine strukturierte Netzwerkinstallation.
- **Normgerechtes Maß für einfache Montage:** Kompatibel mit Standard-Unterputzdosen (80x80 mm Rahmen, 50x50 mm Zentralplatte).
- **Zuverlässige Lösung für professionelle Netzwerke:** Ideal für Installationen in Büros, Rechenzentren oder bei beengten Einbauverhältnissen.

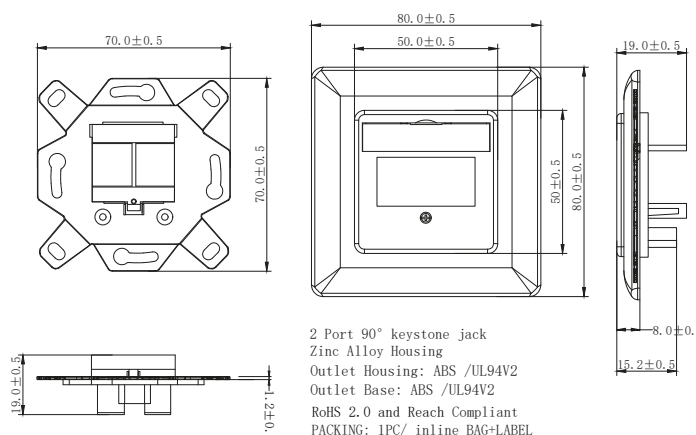
Das InLine® Rahmenset 76202Z überzeugt mit seiner durchdachten 90°-Ausführung der Keystone SNAP-In Module – ideal für Anwendungen mit eingeschränktem Installationsraum hinter der Wanddose. Die vertikale Ausrichtung der Ports ermöglicht eine besonders flache Kabelabführung und verhindert unnötige Biegeradien oder mechanische Belastungen auf die Patchkabel.

Das Rahmenset nimmt bis zu zwei RJ45 Keystone Module auf, die sich werkzeuglos per SNAP-In montieren lassen. Inklusive sind ein 80x80 mm Befestigungsrahmen, eine Zentralplatte mit 50x50 mm Ausschnitt sowie ein integriertes Beschriftungsfeld zur klaren Portkennzeichnung.

Die 90°-Konstruktion ist besonders gefragt bei Installationen in Brüstungskanälen, Möbeln oder Wandverkleidungen mit wenig Tiefenraum. Eine intelligente Lösung für moderne Netzwerkinfrastrukturen im professionellen Umfeld.

- Anschlüsse: 2x RJ45
- Installation: Unterputz
- Maße (B x H x L): 8 x 2 x 8 cm
- Farbe: Weiß (RAL9010)
- RJ45 Keystone SNAP-In kompatibel: Ja
- Besonderheit: 90° Auslass

Technische Daten	
Anschlüsse:	2x RJ45
Artikel Breite:	8 cm
Artikel Höhe:	2 cm
Artikel Länge:	8 cm
Farbe:	Weiß (RAL9010)
Installation:	Unterputz
Kabeleinführung:	Beliebig
Keystone SNAP-In kompatibel:	Ja
Module integriert:	Nein
Netzwerk-Kategorie:	Modulabhängig
Typ:	Rahmenset für RJ45 BU/LSA Klemme



Art. Nr.	Farbe	EAN
76202Z	RAL9010	4043718312566

Bei weiteren Fragen wenden Sie sich bitte an marketing@inline-info.com

www.inline-info.com

Disclaimer

InLine® ist eine Marke der INTOS ELECTRONIC AG | Siemensstraße 11 | D-35394 Gießen

Dokumentation © 2026 INTOS ELECTRONIC AG

Alle Rechte vorbehalten. Ohne schriftliche Zustimmung des Herausgebers darf dieses Dokument auch nicht auszugsweise in irgendeiner Form reproduziert werden oder unter Verwendung elektrischer, mechanischer oder chemischer Verfahren vervielfältigt oder verarbeitet werden.

Es ist möglich, dass das vorliegende Dokument noch drucktechnische Mängel oder Druckfehler aufweist. Die Angaben in diesem Dokument werden jedoch regelmäßig überprüft und Korrekturen in der nächsten Ausgabe vorgenommen. Für Fehler technischer oder drucktechnischer Art und ihre Folgen übernehmen wir keine Haftung. Alle Warenzeichen und Schutzrechte werden anerkannt. Änderungen im Sinne des technischen Fortschritts können ohne Vorankündigung vorgenommen werden. Unsere Produkte, einschließlich der Verpackung, sind kein Spielzeug, sie könnten kleine Teile und scharfe Objekte enthalten. Bitte von Kindern fernhalten.