

BULK-PACK INLINE® PATCHKABEL, S/FTP (PIMF), CAT.6, 250MHZ, PVC, CCA, GRAU



InLine Bulk ecoPacks sind umweltfreundliche Mengenverpackungen bei denen die Artikel nur gesamt in einem PE-Beutel zum Schutz vor Feuchtigkeit und einem einheitlichen Karton verpackt werden. Die Verpackungseinheit variiert je nach Artikelgröße für eine optimale Auslastung. InLine Bulk ecoPacks eignen sich besonders für die direkte Verwendung z. B. für den Eigenbedarf oder die Installation beim Kunden. Sie erhalten die bewährte InLine Qualität bei minimaler Verpackung. Das spart Zeit und Geld und schont die Umwelt.

- **Wirtschaftlicher:** Schnelles Auspacken erspart Ihnen Zeit. Ideal für den Einsatz beim Kunden
- **Umweltfreundlicher:** Weniger Verpackung(smüll) Die Kabel sind zum Schutz vor Feuchtigkeit zusammen in einer PE-Tüte verpackt. Einzelne Slip-Bags fallen weg.
- **Ökonomischer:** Die VPE orientiert sich an der optimalen Auslastung der Kartonkapazität. Ressourcen werden optimal genutzt und ausgelastet.
- **Günstiger:** Preisvorteil durch Mengenabnahme. 5% unter dem Einzel-/Normalpreis

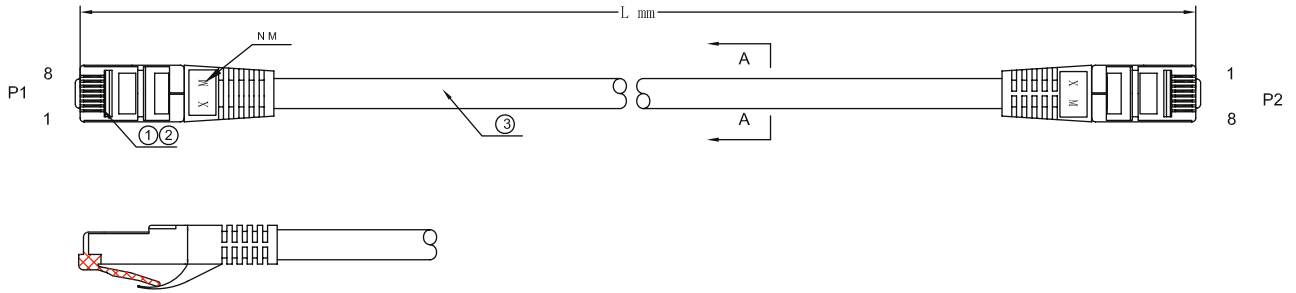
Sie erhalten die Kabel verpackt in einem Plastikbeutel zum Schutz vor Feuchtigkeit und einem Umkarton.

Twisted-Pair-Netzwerkkabel der Kategorie Cat.6 zur Verbindung von Netzwerk-Komponenten mit RJ45-Anschlüssen, wie Switches, Router, Dosen, Patchpanel, Netzwerkkarten. Geeignet für Gigabit-Verbindungen (1Gbps) bei einer Frequenz von max. 250Mhz.

Art. Nr.	Anzahl	Länge	EAN
B-76122	200 Stück	0,25 m	4043718304448
B-76150	100 Stück	0,5 m	4043718253418
B-76111	70 Stück	1 m	4043718253401
B-76112	50 Stück	1,5 m	4043718304431
B-76102	40 Stück	2 m	4043718253425
B-76103	30 Stück	3 m	4043718253432
B-76105	25 Stück	5 m	4043718253449

- 2x RJ45 Stecker vergossen
- Angespritzter Knickschutz und Rastnasenschutz
- Rot eingefärbter RJ45 Stecker zur schnellen Unterscheidung
- S/FTP Kabel, Cat.6
- Aderquerschnitt AWG27 mit Litzen aus CCA Legierung
- Gesamt-Geflechtschirmung und PIMf - Paarweise in Metallfolie (alte Bezeichnung: S-STP PIMf)
- PVC-Mantel
- mit Längenangabe auf dem Stecker
- 1:1 Belegung nach EIA/TIA 568B
- Gigabit tauglich

Technische Daten	
Hersteller	InLine®
Kategorie	Kabel
Seite A	RJ45 Stecker gerade
Seite B	RJ45 Stecker gerade
Schirmung	S/FTP (PIMf)
Typ	Cat.6
Signal	Netzwerk
Querschnitt	AWG 27
Außendurchmesser	5,9 mm
UL	Nein
Datenübertragungsrate	1 Gb/s
PoE/PoE+/PoE++	Nein
Bauweise	Rundkabel
Betriebstemperatur	-10 bis +60 °C
Lagertemperatur	-20 bis +70 °C
Leitermaterial	CCA (Kupfer/Aluminium)
Mantel	PVC
Belegung	1:1
Patchkabel-Kategorie	Cat.6



③	CABLE	S/FTP CAT 6 (7/0.135 CCA*1P+AL) *4P+Br: AL-MG16*5/0.12mm +PVC JACKET,OD:5.9 ±0.15mm	L	M
②	MOLD HOOD	PVC	2	PCS
①	CONNECTOR	FTP6 class transparent red copper shell looked 8P8C Crystal Head on four	2	PCS
No.	PART NAME	DESCRIPTION	QTY	REMARK

NOTE:

Electrical test:
100% open short & miss wire test;
ALL MATERIAL BE ROHS COMPLIANT.

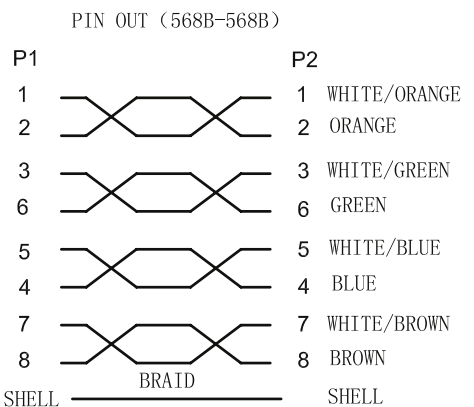
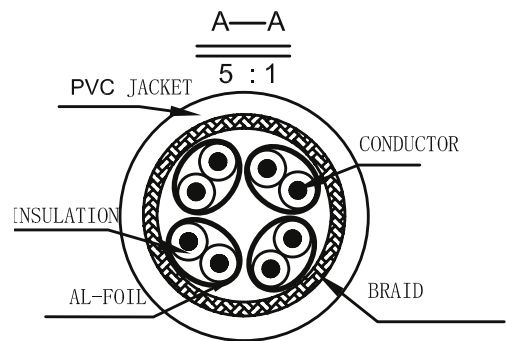


ABBILDUNG ÄHNLICH
IMAGE SIMILAR