

## INLINE® RJ45 BUCHSE AN PUSH-IN-KLEMME

### 8-polig, Cat.5e, 15 cm Kabel

- **Push-In-Klemme für schnelle Verdrahtung:** Einzeladern (18–26 AWG) lassen sich schnell einstecken – zum Lösen genügt ein Schlitzschraubendreher  $\leq 2,5$  mm.
- **Cat.5e-RJ45-Buchse mit festem 15 cm Anschlusskabel:** Die geschirmte 8P8C-Buchse ist über ein fest integriertes Kabel (Länge: 15 cm) direkt an die Push-In-Klemme angebunden – für flexible Anschlüsse bei beengten Platzverhältnissen.
- **Platzsparende Kabellösung für flexible Integration:** Dank kompakter Bauform und angeschlossenem Kabel ist der Adapter ideal für mobile Messplätze, Embedded-Projekte oder Schaltschranksaufbauten.
- **Vielseitig einsetzbar in der Industrie:** Perfekt für temporäre Netzwerkverbindungen, Diagnose-Tools, Steuerungssysteme oder Prototyping – besonders geeignet bei wechselnden Testszenarien.
- **Hohe Signalqualität:** Ein Isolationswiderstand  $\geq 10$  M $\Omega$  bei 300 V DC und ein Nennstrom von 1,0 A pro Pin sorgen für zuverlässige Signalführung – auch im industriellen Dauerbetrieb.

Der InLine® RJ45 Terminalblock-Adapter mit fest integriertem 15 cm Kabel und 8-poliger Push-In-Klemme verbindet strukturierte Ethernet-Signale (Cat.5e) mit offenen Aderenden – ohne Lötens oder Schrauben. Die geschirmte RJ45-Buchse (8P8C) ist über ein robustes Kabel direkt mit der Push-In-Klemme verbunden.

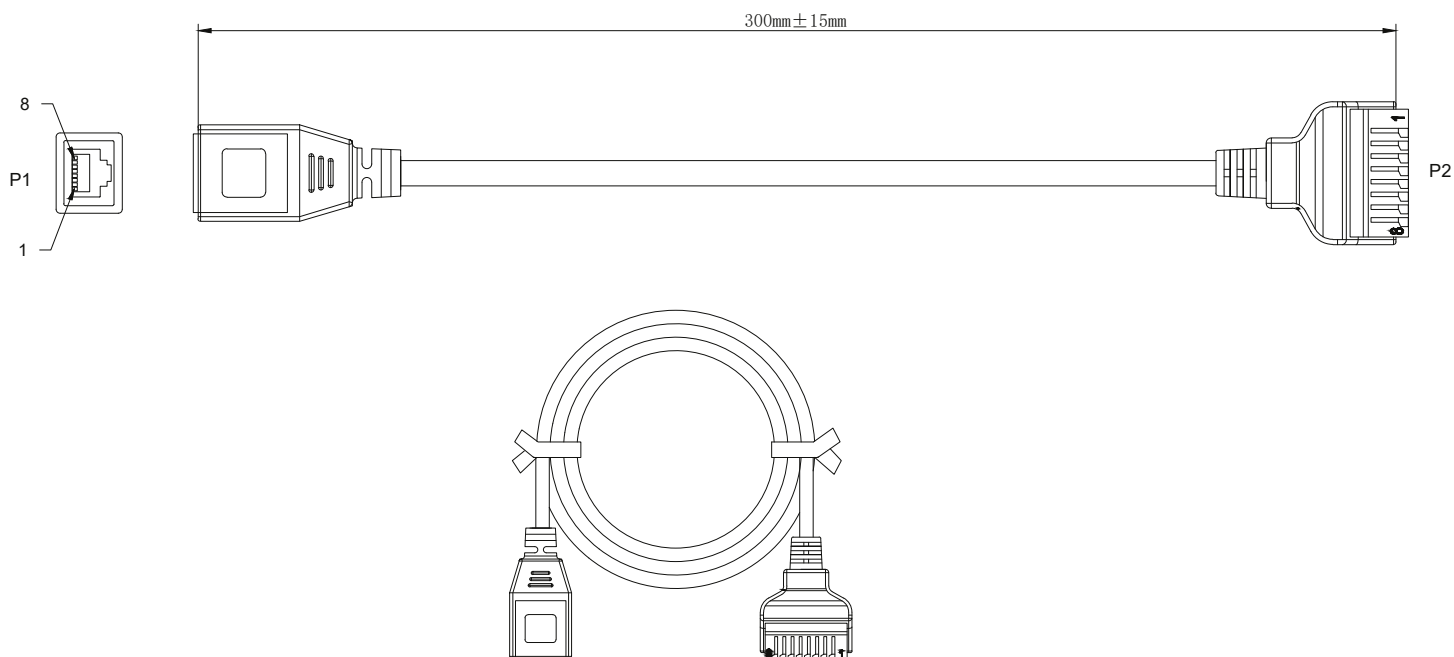
Die Push-In-Technik erlaubt den werkzeuglosen Anschluss von Adern im Bereich 18–26 AWG. Die Verbindung kann bei Bedarf über die farblich markierten Tasten mit einem Schlitzschraubendreher  $\leq 2,5$  mm gelöst werden. – ideal für häufige Umverdrahtungen in Test- oder Prototypenumgebungen.

Mit einer Kabellänge von ca. 15 cm und einem Außendurchmesser von ca. 6 mm (geschirmtes Rundkabel) eignet sich der Adapter auch für enge Einbausituationen, z. B. in mobilen Prüfgeräten oder Schaltschränken. Die geschirmte Bauweise und geprüfte Qualität (Kurzschluss- und Verdrahtungstest) machen ihn zur robusten Lösung für industrielle Netzwerke und Embedded-Anwendungen.

Technische Daten	
RJ45-Schnittstelle:	Cat.5e, 8P8C Buchse (geschirmt)
Kabellänge:	15 cm (Cat.5e, geschirmt, 4×2 Adern, 24 AWG, flexibel)
Klemmsystem:	Push-In-Klemme (Federkrafttechnik)
Polzahl:	8 Signale (1:1 verbunden)
Anschlussbereich:	18–26 AWG (Massiv- oder Litzenleiter mit Aderendhülse)
Betätigung:	Lösen mit Schlitzschraubendreher $\leq 2,5$ mm
Nennstrom:	1,0 A pro Pin
Max. Betriebsspannung:	100 V zwischen zwei Signalen
Isolationswiderstand:	$\geq 10$ M $\Omega$ @ 300 V DC
Betriebstemperatur:	-10 °C bis +70 °C
Isolierlage:	EVA-Isolierung auf Unterseite
Abmessungen ohne Kabel:	ca. 43 × 33 × 20 mm (L × B × H)



Art. Nr.	Variante	EAN
92505H	RJ45 Buchse an Push-In-Klemme	4043718346325



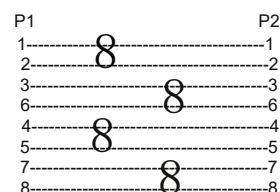
**NOTES:**

1) PRIMARY DIM:A, B,

**ELECTRICAL TEST**

- 1). 100% SHORT CIRCUIT & MISS WIRE TEST
- 2). MINI INSULATION RESISTANCE:MINI DC 300V 10M hm
- 3). MAX. CONDUCTOR RESISTANCE:5 ohms
- 4). COMPLIANCE WITH REACH AND ROHS

RJ45/FEMALE      PINOUT      KF128



④	PLUG	KF141-R-8P GREEN 8PIN	1	PCS
③	PLASTIC	OVERMOLD BLACK PVC 45P 60° -10°	0.050	Kg
②	PLUG	8P8C JACK BLACK PBT WITH NICKLE PLATED SHELL.	1	PCS
①	CABLE SPEC.	CAT.5e FTP 4P 24AWG STR OD:6.00mm L:300mm BLACK PVC JACKET.	1	PCS
CODE	ITEM	SPECIFICATION	QTY	UNIT

Bei weiteren Fragen wenden Sie sich bitte an [marketing@inline-info.com](mailto:marketing@inline-info.com)

[www.inline-info.com](http://www.inline-info.com)

**Disclaimer**

InLine® ist eine Marke der INTOS ELECTRONIC AG | Siemensstraße 11 | D-35394 Gießen

**Dokumentation © 2026 INTOS ELECTRONIC AG**

Alle Rechte vorbehalten. Ohne schriftliche Zustimmung des Herausgebers darf dieses Dokument auch nicht auszugsweise in irgendeiner Form reproduziert werden oder unter Verwendung elektronischer, mechanischer oder chemischer Verfahren vervielfältigt oder verarbeitet werden.

Es ist möglich, dass das vorliegende Dokument noch drucktechnische Mängel oder Druckfehler aufweist. Die Angaben in diesem Dokument werden jedoch regelmäßig überprüft und Korrekturen in der nächsten Ausgabe vorgenommen. Für Fehler technischer oder drucktechnischer Art und ihre Folgen übernehmen wir keine Haftung. Alle Warenzeichen und Schutzrechte werden anerkannt. Änderungen im Sinne des technischen Fortschritts können ohne Vorankündigung vorgenommen werden. Unsere Produkte, einschließlich der Verpackung, sind kein Spielzeug, sie könnten kleine Teile und scharfe Objekte enthalten. Bitte von Kindern fernhalten.