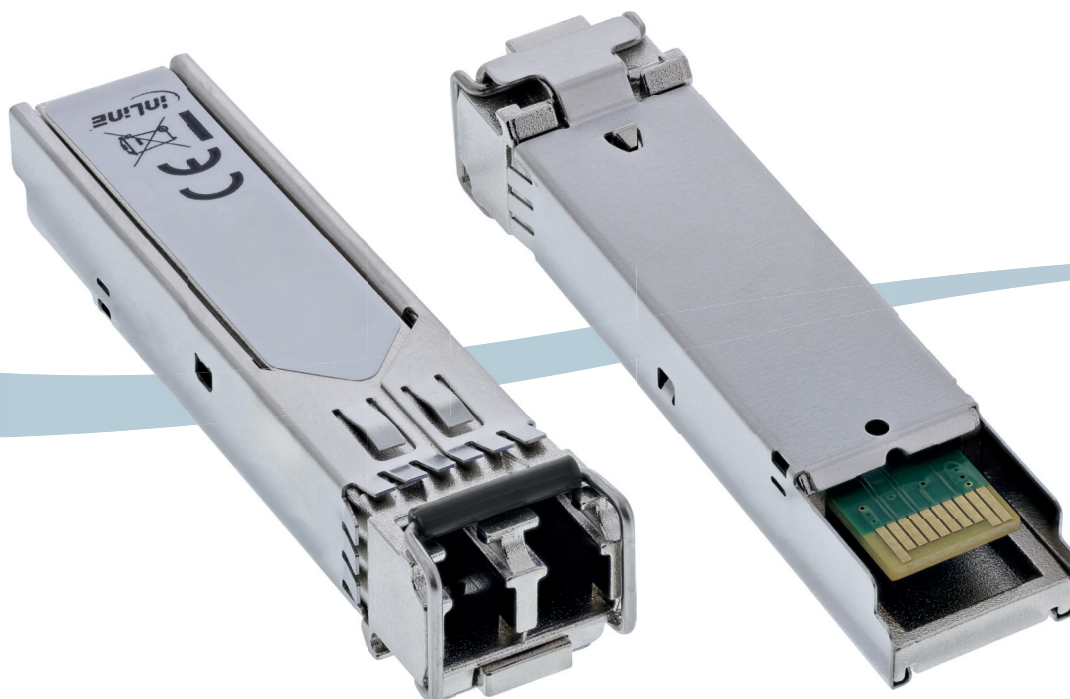


# INLINE® SFP+ MODUL LWL

850nm Multimode mit LC Buchsen, 300m, 10Gb/s



Small Form-Factor Pluggable (SFP+) 10-Gigabit Transceiver für eine Übertragungsrate von 10 Gb/s über Distanzen von bis zu 300 Metern

- Konform mit SFP MSA und SFF-8431
- Optische Schnittstelle gemäß IEEE 802.3ae
- Lane Bitrate: 10,3 Gb/s
- 850nm VCSEL-Laser und PIN-Photodetektor
- I2C-Schnittstelle mit integrierter digitaler Diagnoseüberwachung
- Einfache +3.3V Stromversorgung
- Hot Pluggable
- DDM: Digitale Diagnose-Überwachungsschnittstelle
- Übertragungsdistanz: 300m @ OM3 MMF
- Optische Schnittstelle: LC Duplex
- Zentrale Wellenlänge: 840nm ~ 860nm
- Durchschnittliche optische Leistung: -6.5dBm ~ -1dBm
- Pin-Definitionen: 1-10 in Richtung BEZEL, 11-20 in Richtung ASIC
- Generische Kodierung
- Elektrische Schnittstelle gemäß SFF-8431
- Gehäusetemperatur im Betrieb: 0°C ~ 70°C
- Lagertemperatur: -40°C ~ 85°C

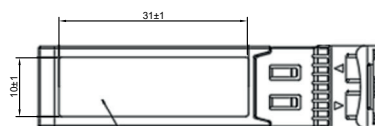
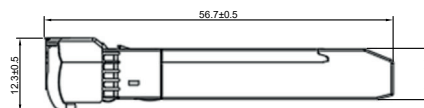
#### Note:

- Optical interface compliant to IEEE 802.3ae 10GBASE-SR
- Electrical interface compliant to SFF-8431
- Hot Pluggable
- 850nm VCSEL transmitter, PIN photo-detector
- Maximum link length of 300m on OM3 MMF
- Low power consumption
- All-metal housing for superior EMI performance
- Advanced firmware allow customer system encryption information to be stored in transceiver
- Cost effective SFP+ solution, enables higher port densities and greater bandwidth
- RoHS 2011/65/EU and amendment directives (EU) 2015/863 compliant;
- REACH 1907/2006/EC compliant
- Operating case temperature: 0°C ~ 70°C
- Storage Temperature: -40°C ~ 85°C

#### Technische Daten

Artikel Breite:	1,5 cm
Artikel Höhe:	1,3 cm
Artikel Länge:	6,1 cm
Typ:	SFP+ Modul
Verpackungsart:	InLine® Tüte 20106A
Übertragungsgeschwindigkeit:	10 Gb/s

Art. Nr.	Typ	EAN
32335P	SFP+ Modul	4043718334896



SFP+ LABEL

Bei weiteren Fragen wenden Sie sich bitte an [marketing@inline-info.com](mailto:marketing@inline-info.com)

[www.inline-info.com](http://www.inline-info.com)

#### Disclaimer

InLine® ist eine Marke der INTOS ELECTRONIC AG | Siemensstraße 11 | D-35394 Gießen

#### Dokumentation © 2025 INTOS ELECTRONIC AG

Alle Rechte vorbehalten. Ohne schriftliche Zustimmung des Herausgebers darf dieses Dokument auch nicht auszugsweise in irgendeiner Form reproduziert werden oder unter Verwendung elektrischer, mechanischer oder chemischer Verfahren vervielfältigt oder verarbeitet werden.

Es ist möglich, dass das vorliegende Dokument noch drucktechnische Mängel oder Druckfehler aufweist. Die Angaben in diesem Dokument werden jedoch regelmäßig überprüft und Korrekturen in der nächsten Ausgabe vorgenommen. Für Fehler technischer oder drucktechnischer Art und ihre Folgen übernehmen wir keine Haftung. Alle Warenzeichen und Schutzrechte werden anerkannt. Änderungen im Sinne des technischen Fortschritts können ohne Vorankündigung vorgenommen werden. Unsere Produkte, einschließlich der Verpackung, sind kein Spielzeug, sie könnten kleine Teile und scharfe Objekte enthalten. Bitte von Kindern fernhalten.