

INLINE® PATCHKABEL, S/FTP (PIMF) Cat.6A, halogenfrei, orange

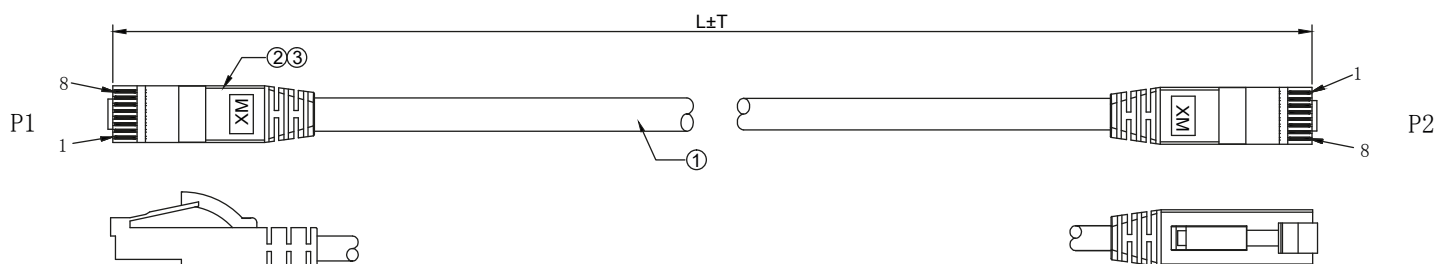
Patchkabel in höchster Qualität für professionelle Verkabelungen im Gigabit und 10 Gigabit Bereich, zur Verwendung in Rechenzentren und Server-schränken.

- Belegung Gemäß TIA/EIA 568B2.1
- Kabelaufbau: S/FTP (PiMf) 4x2xAWG26/7, Vollkupfer-Ader
- Gesamt-Geflechschirm mit paarweiser Folienschirmung
- Mantel: Halogenfreier Mantel, LSZH, konform zu den Standards IEC 60332-1-2, IEC 60754-1, IEC 60754-2, IEC 61034
- Stecker RJ45 (50µ" vergoldete Kontakte) mit spezieller Bauform und Rastnasenschutz
- blau eingefärbter Stecker zur Unterscheidung
- Für Gigabit und 10 Gigabit Anwendungen geeignet
- bis 500MHz: inkl. beiliegendem Testprotokoll

Art. Nr.	Länge	EAN
768210	0,25 m	4043718294381
768330	0,30 m	4043718294374
768500	0,50 m	4043718270279
768110	1 m	4043718270309
768140	1,50 m	4043718270286
768020	2 m	4043718270316
768030	3 m	4043718270323
768050	5 m	4043718270330
768070	7,50 m	4043718270347
768000	10 m	4043718270293
768150	15 m	4043718276301
768200	20 m	4043718276370

Technische Daten	
Artikel Breite:	1,2 cm
Artikel Höhe:	1,5 cm
Außendurchmesser:	6,2 mm
Bauweise:	Rundkabel
Belegung:	1:1
Betriebstemperatur:	-10 bis +60 °C
Datenübertragungsrate:	10 Gb/s
Farbe:	Orange
Lagertemperatur:	-20 bis +70 °C
Leitermaterial:	CU (Kupfer)
Mantel:	Halogenfrei (LSZH)
Max. unterstützte Datenübertragungsrate:	10 Gb/s
Max. unterstützte Leistung:	90 W
Max. unterstützter PoE-Standard:	802.3bt
Patchkabel-Kategorie:	Cat.6A
PoE/PoE+/PoE++:	Ja
Querschnitt:	AWG 26
Schirmung:	S/FTP (PiMf)
Seite A:	RJ45 Stecker gerade
Seite B:	RJ45 Stecker gerade
Signal:	Netzwerk
Typ:	Cat.6A
UL:	Nein
Verpackung:	Retail
Verpackungsart:	InLine® Tüte 20103A

Verwendete Adernpaare zur Stromübertragung: Die spezifische Methode wird durch das PSE (Power Sourcing Equipment) bestimmt

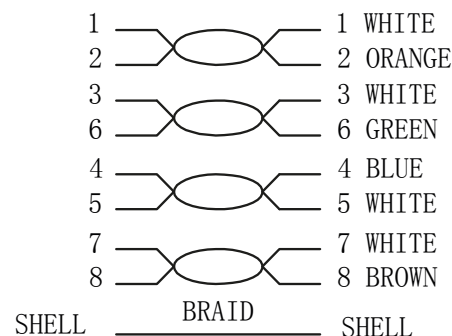


③	MOULDING	PVC, SAME COLOR AS THE JACKET	2
②	PLUG	SHIELDED RJ45 8P8C, GOLD-PLATED PIN 50U', NICKEL-PLATED SHELL, TRANSPARENT-BLUE	2
①	CABLE	(26AWG 7/0.16 BC*1P+AL-FOIL)*4+ BRAID(0.12/5/16 AL-MG, JACKET:LSZH, OD 6.2±0.2MM	1
NO.	PART NAME	DESCRIPTION	QUANTITY

NOTE:

1. Electronic test
 - 1.1 Open/short 100% test
2. Printing: InLine CAT.6A S/FTP 4*2*AWG26/7 PIMF ISO/IEC 11801 & EN50173 & ANSI/TIA 568 C.2 HALOGEN FREE ***GIGABIT***
3. Support PoE IEEE802.3af; POE+ IEEE802.2at/bt
4. Packing: L≤5m, 1pc+test report/inline bag+label1, 10pcs/pe bag+label2
 5<L≤10m, 1pc+test report/inline bag+label1, 5pcs/pe bag+label2
 10<L≤30m, 1pc+test report/inline bag+label1, without pe bag
5. Operating temperature: -10~60°C, Storage temperature: -20~70°C
6. ROHS 3 support (EU 2015/863) Compliant

PIN OUT



Angabe der Kabellänge
Indicator of cable length

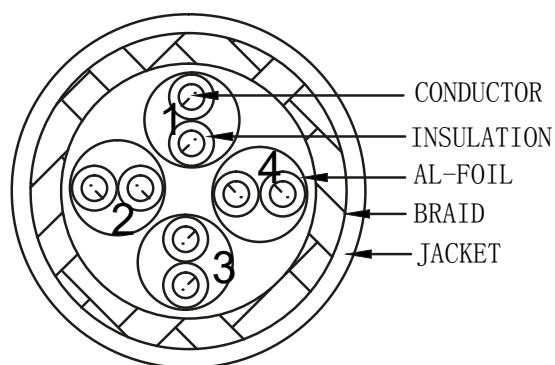


ABBILDUNG ÄHNLICH
IMAGE SIMILAR

Bei weiteren Fragen wenden Sie sich bitte an marketing@inline-info.com

www.inline-info.com

Disclaimer

InLine® ist eine Marke der INTOS ELECTRONIC AG | Siemensstraße 11 | D-35394 Gießen

Dokumentation © 2025 INTOS ELECTRONIC AG

Alle Rechte vorbehalten. Ohne schriftliche Zustimmung des Herausgebers darf dieses Dokument auch nicht auszugsweise in irgendeiner Form reproduziert werden oder unter Verwendung elektrischer, mechanischer oder chemischer Verfahren vervielfältigt oder verarbeitet werden.

Es ist möglich, dass das vorliegende Dokument noch drucktechnische Mängel oder Druckfehler aufweist. Die Angaben in diesem Dokument werden jedoch regelmäßig überprüft und Korrekturen in der nächsten Ausgabe vorgenommen. Für Fehler technischer oder drucktechnischer Art und ihre Folgen übernehmen wir keine Haftung. Alle Warenzeichen und Schutzrechte werden anerkannt. Änderungen im Sinne des technischen Fortschritts können ohne Vorankündigung vorgenommen werden. Unsere Produkte, einschließlich der Verpackung, sind kein Spielzeug, sie könnten kleine Teile und scharfe Objekte enthalten. Bitte von Kindern fernhalten.