



INLINE® PATCHKABEL, CAT.6A, S/FTP, PUR INDUSTRIAL





LINKWARE
CABLE TEST MANAGEMENT SOFTWARE



Cable ID: INLSSBK02053020-059 **Test Summary: PASS**

Date / Time: 01/11/2020 12:45:45pm	Operator: QC	Model: DTX-8000
Headroom: 5.4 dB (NEXT 12-36)	Software Version: V6.1 Build3	Main S/N: 1820302
Test Limit: ISO11801 Channel Class: Ea	Limits Version: V7.1	Remote S/N: 1824298
Cable Type: Cat6A S/FTP	NVP: 77.0%	Main Adapter: DTX-CHA804
		Remote Adapter: DTX-CHA804

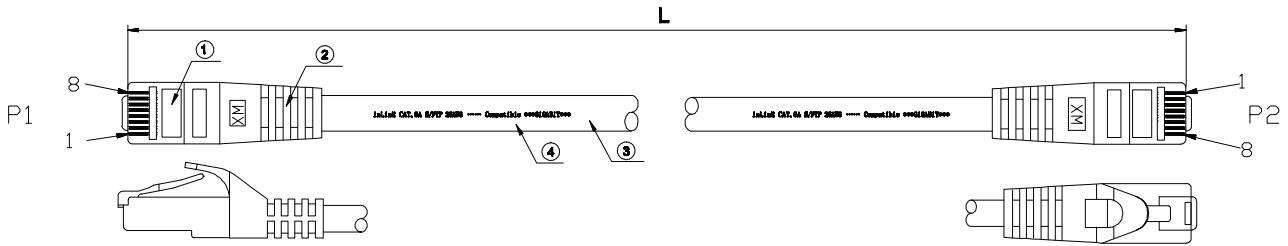


- Cat.6A Patchkabel
- S/FTP (PiMf) Schirmung, paarweise foliengeschirmt mit Geflecht-Gesamtschirm
- Kabel mit PUR-Mantel, halogenfrei
- Unempfindlich gegenüber Ölen, werkstattgeeignet
- Schleppkettentauglich, für industrielle Umgebungen

- RJ45 Stecker beidseitig, mit blau-transparent eingefärbtem Kunststoff
- vergoldete Kontakte, mind. 750 Steckzyklen geeignet
- 4x2xAWG26 Vollkupfer-Litzen
- Belegung 1:1, nach T568B
- im PE-Beutel mit EAN-Code

Technische Daten	
Hersteller	InLine®
Kategorie	Kabel
Farbe	Schwarz
Seite A	RJ45 Stecker gerade
Seite B	RJ45 Stecker gerade
Schirmung	S/FTP (PiMf)
Typ	Cat.6A
Signal	Netzwerk
Querschnitt	AWG 26
Außendurchmesser	6,2 mm
UL	Nein
NVP-Wert	77 %
Datenübertragungsrate	10 Gb/s
PoE/PoE+/PoE++	Ja
Bauweise	Rundkabel
Betriebstemperatur	-30 bis +90 °C
Verpackung	Retail
Leitermaterial	CU (Kupfer)
Mantel	PUR
Belegung	1:1
Patchkabel-Kategorie	Cat.6A

Art. Nr.	Länge	EAN
73855S	0,50 m	4043718259748
73801S	1 m	4043718259687
73814S	1,50 m	4043718259731
73802S	2 m	4043718259694
73803S	3 m	4043718259700
73805S	5 m	4043718259717
73807S	7,50 m	4043718259724
73800S	10 m	4043718259670
73815S	15 m	4043718259755
73820S	20 m	4043718259762
73825S	25 m	4043718282814
73830S	30 m	4043718282821
73840S	40 m	4043718282838
73850S	50 m	4043718282845

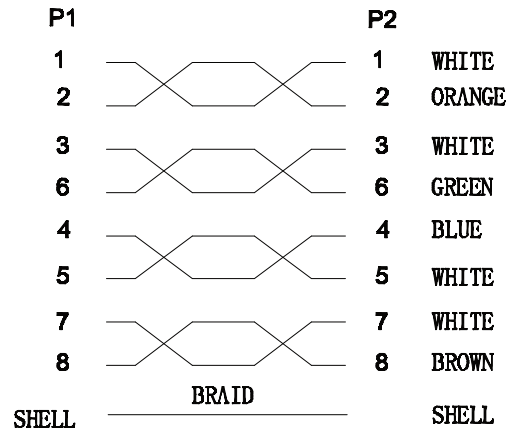


⑤	PACKAGE	InLine PE SELF SEALING BAG	1	PCS
④	PRINTING	InLinE CAT.6A S/FTP 26AWG PUR 500MHz ISO/IEC 11801 & EN 50173-1 & ANSI/TIA-568-C.2 Drag Chain Compatible ***GIGABIT***		
③	CABLE	S/FTP CAT. 6A (26AWG BC*1P+AL-FOIL)*4PAIR+Braid AL-MG+CABLE JACKET: PUR, OD: 6.2 ± 0.2MM	1	PCS
②	MOLD HOOD	PVC, 75A	2	PCS
①	CONNECTOR	RJ45 8P8C PIN GOLD PLATED 3U", THE SHELL PLATED NICKEL, COLOR: TRANSPARENT BLUE	2	PCS
No.	PARTSNAME	SPECIFICATION STANDARD	QT' Y	REMARK

NOTE:

1. ELECTRICAL TEST: 100% OPEN SHORT, MISS WIRE TEST
2. TEST LIMIT: Fluke ISO 11801 channel Class Ea PASS
3. operating temperature, fixed: -40 ~ +90 °C
temperature, moved/during in stallation: -30 ~ +90 °C
bending radius, fixed installation: 5xOD
bending radius, moved application: 7.5xOD ≤ 10M, 10xOD > 10M
operating capacity: 56 nF/km
test voltage: 2500V
4. Plug Contacts durability: 750 cycles min
5. ROHS2.0 AND REACH COMPLIANT
6. Chemical properties:
Conform IEC 60754-2,
IEC 61034,
IEC 60754,
EN60811-2-1

PIN OUT (568B-568B)



Angabe der Kabellänge
Indicator of cable length

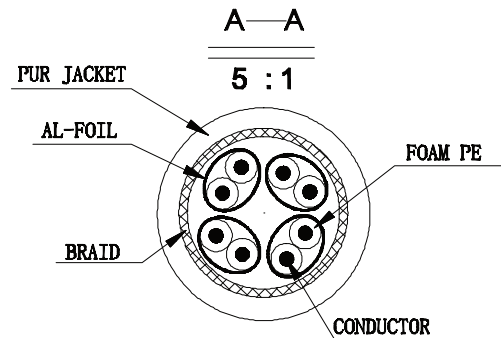


ABBILDUNG ÄHNLICH
IMAGE SIMILAR