

INLINE® MICRO-USB 2.0 KABEL, SCHNELLLADEKABEL, USB-A STECKER AN MICRO-B STECKER, SCHWARZ

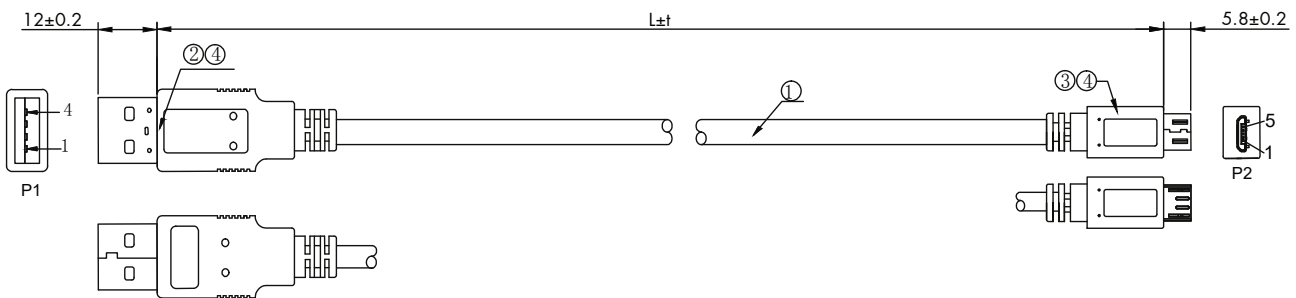


Moderne Smartphones und Tablets benötigen heutzutage immer mehr Ladestrom, um ihre Akkus recht schnell wieder aufzufüllen und verlangen nicht selten 2A und mehr von den Netzteilen. Damit dieser Ladestrom möglichst verlustfrei auch am mobilen Gerät eintrifft, muss auch die Verbindung zwischen Netzteil und Gerät, also das Kabel, entsprechend dimensioniert sein, damit hier die Verlustleistung möglichst gering ist.

Dieses Schnellladekabel verfügt über extrastarke Vollkupfer-Adern, selbstverständlich ist auch der normale Datentransfer zwi-

schen dem mobilen Gerät und PC weiterhin möglich.

- USB 2.0 Kabel
- USB A Stecker auf Micro-B USB Stecker
- 2x AWG22 + 2x AWG28 Adern
- Gesamtgeflecht und -Folienschirmung
- vergoldete Kontaktpins, vernickelte Schelle
- im wiederverschließbaren, POS-tauglichen PE-Beutel mit EAN-Code



④	OUTER MOLD	PVC/BLACK	2
③	USB MICRO B	USB2.0 MICRO BM, GOLD PLATED PIN, NICKEL PLATED SHELL	1
②	USB AM	USB2.0 AM, GOLD PLATED PIN, NICKEL PLATED SHELL	1
①	CABLE 1	22AWG BC*2C+28WG*1P+AL-FOIL+BRAID 48/0.12 AL-MG JACKET: PVC/BLACK, OD4.5±0.2MM	1
NO.	PART NAME	DESCRIPTION	QUANTITY

Art. Nr.	Länge	EAN
31705Q	0,5 m	4043718231324
31710Q	1 m	4043718231331
31715Q	1,5 m	4043718231348
31718Q	1,8 m	4043718288205
31720Q	2 m	4043718231355

