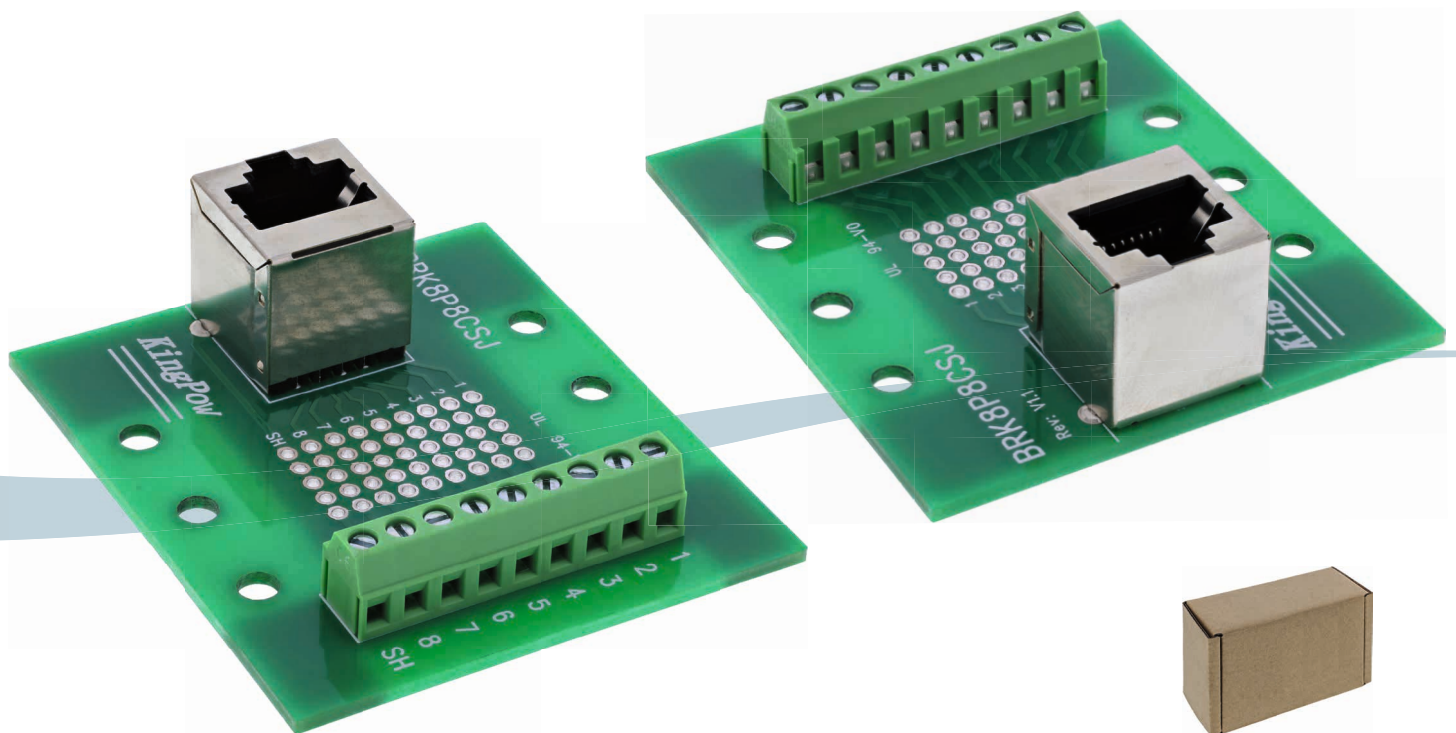


INLINE® TERMINALBLOCK, RJ45 BUCHSE

nach oben, für Hutschiene



- **Zeitersparnis bei der Installation:** Die Schraubklemmleiste für 8 Adern plus Schirm erlaubt eine schnelle Verdrahtung – werkzeugunterstützt mit Schlitzschraubendreher $\leq 2,5$ mm, geeignet für 16–26 AWG.
- **Integrierte RJ45-Schnittstelle für strukturierte Verdrahtung:** Die standardisierte RJ45-Buchse (8P8C) ermöglicht die direkte Verbindung zu Netzwerkkomponenten – ideal bei Servicearbeiten oder in Prüf-umgebungen.
- **Platzsparende HutschieneMontage:** Das Gehäuse ist für die schnelle Befestigung auf DIN-Tragschienen vorbereitet – besonders geeignet für strukturierte Installationen im Schaltschrank.
- **Vielseitig einsetzbar in der Industrie:** Für Anwendungen in Netzwerkdiagnose, Maschinenkommunikation, Prototyping, Steuerungstechnik oder Embedded-Systemen.
- **Hohe Signalqualität:** Ein Isolationswiderstand ≥ 10 M Ω bei 300 V DC und ein Nennstrom von 1,0 A pro Pin gewährleisten eine zuverlässige und sichere Datenübertragung - auch bei Dauerbelastung im industriellen Umfeld.

Der InLine® RJ45 Terminalblock mit nach oben ausgerichteter Buchse und seitlicher Schraubklemmleiste wurde für den professionellen Einsatz im Schaltschrank oder Labor entwickelt. Die 8-polige RJ45-Buchse (8P8C) ist fest im Gehäuse integriert und verbindet sich direkt mit der internen Klemmleiste.

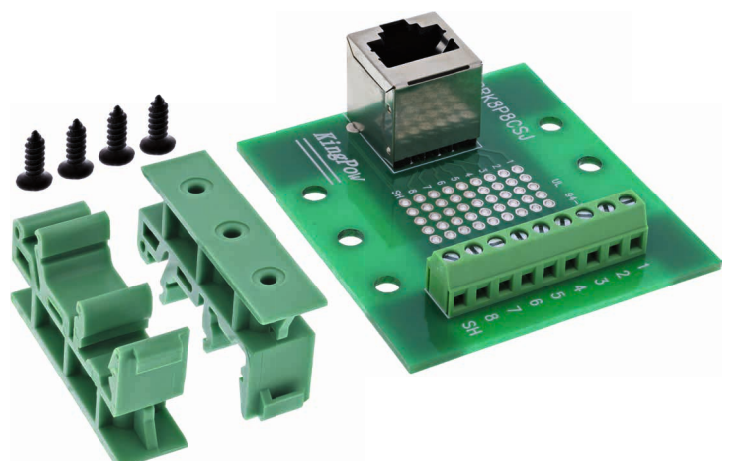
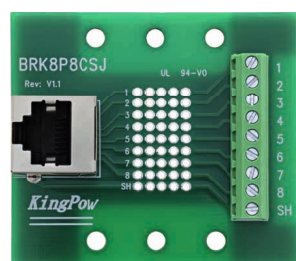
Die acht Adern sowie der zusätzliche Schirmkontakt sind über die seitlich zugänglichen Schraubklemmen schnell und eindeutig anschließbar. Die Klemmen unterstützen Litzen im Bereich von 16–26 AWG und lassen sich mit einem Schlitzschraubendreher $\leq 2,5$ mm zuverlässig kontaktieren.

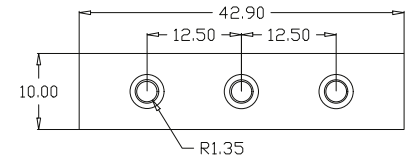
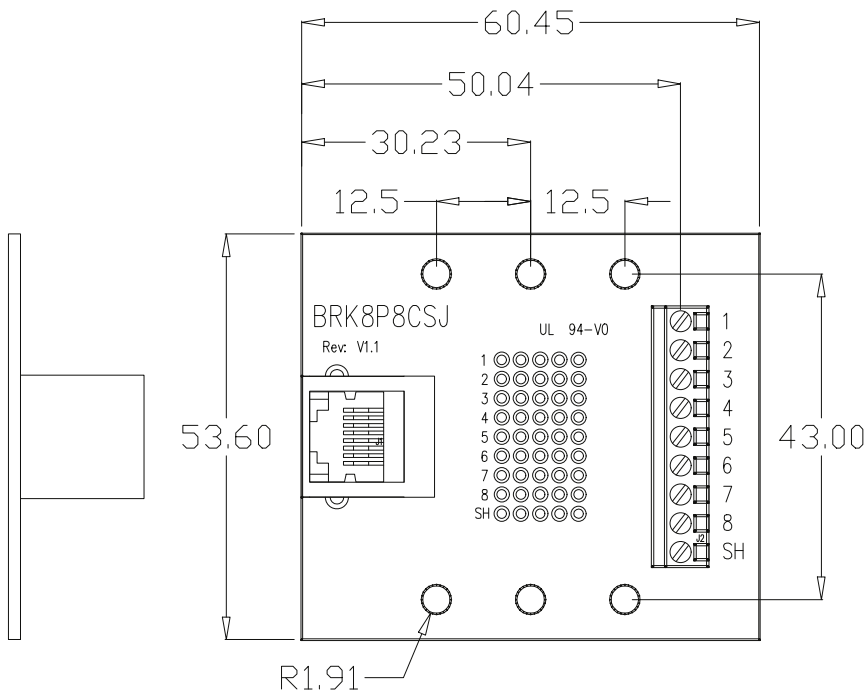
Die vormontierte Hutschienebefestigung eignet sich ideal für strukturierte Installationen und Prüfaufbauten. Wird zu 100 % auf Kurzschluss und Fehlverdrahtung geprüft.

Technische Daten

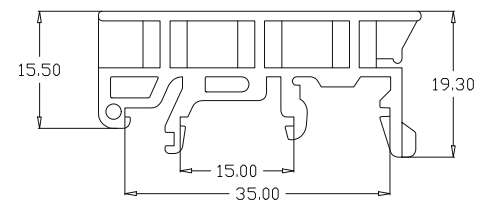
RJ45-Schnittstelle:	8P8C Buchse (nach oben ausgerichtet)
Schraubklemmleiste:	9 Klemmen (8 Signale + Schirm), Rastermaß 5,0 mm, mit Druckplatte
Anschlussbereich:	16–26 AWG
Betätigung:	Mit Schlitzschraubendreher $\leq 2,5$ mm
Nennstrom:	1,0 A pro Pin
Max. Betriebsspannung:	100 V zwischen zwei Signalen
Isolationswiderstand:	≥ 10 M Ω @ 300 V DC
Betriebstemperatur:	-20 °C bis +70 °C
Isolierlage:	EVA-Isolierung auf Unterseite
Montage:	Für DIN-Hutschiene vorbereitet
Abmessungen:	ca. 60,45 × 53,6 × 43,0 mm (B × H × T)

Art. Nr.	Variante	EAN
92505A	Terminalblock, RJ45 Buchse	4043718346257

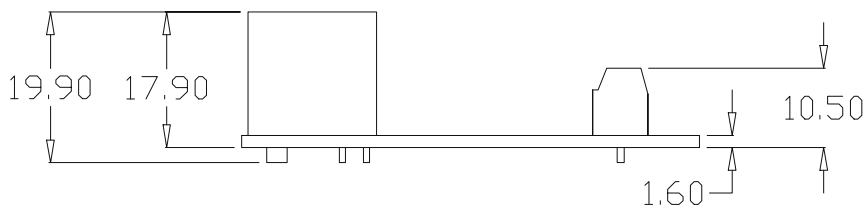




x2PCS



DIN RAIL CLIP 2PCS



RJ45	PINOUT	TERMINAL
1	_____	1
2	_____	2
3	_____	3
4	_____	4
5	_____	5
6	_____	6
7	_____	7
8	_____	8
SHELL	_____	SHELL

NOTES:

1) PRIMARY DIM:A, B,

ELECTRICAL TEST

- 1). 100% SHORT CIRCUIT & MISS WIRE TEST
- 2). MINI INSULATION RESISTANCE:MINI DC 300V 10M hm
- 3). MAX. CONDUCTOR RESISTANCE:5 ohms
- 4). COMPLIANCE WITH REACH AND ROHS

Num	Category	Description
1	Screw Terminal Size	Accepts 16 - 26 AWG wire
2	Continuous Current	1.0 A maximum on any signal
3	Voltage	100 V maximum between any two signals
4	Ambient Humidity	10% to 90% RH, non-condensing
5	Ambient Temperature	-20 °C to 70 °C

Bei weiteren Fragen wenden Sie sich bitte an marketing@inline-info.com

www.inline-info.com

Disclaimer

InLine® ist eine Marke der INTOS ELECTRONIC AG | Siemensstraße 11 | D-35394 Gießen

Dokumentation © 2026 INTOS ELECTRONIC AG

Alle Rechte vorbehalten. Ohne schriftliche Zustimmung des Herausgebers darf dieses Dokument auch nicht auszugsweise in irgendeiner Form reproduziert werden oder unter Verwendung elektronischer, mechanischer oder chemischer Verfahren vervielfältigt oder verarbeitet werden.

Es ist möglich, dass das vorliegende Dokument noch drucktechnische Mängel oder Druckfehler aufweist. Die Angaben in diesem Dokument werden jedoch regelmäßig überprüft und Korrekturen in der nächsten Ausgabe vorgenommen. Für Fehler technischer oder drucktechnischer Art und ihre Folgen übernehmen wir keine Haftung. Alle Warenzeichen und Schutzrechte werden anerkannt. Änderungen im Sinne des technischen Fortschritts können ohne Vorankündigung vorgenommen werden. Unsere Produkte, einschließlich der Verpackung, sind kein Spielzeug, sie könnten kleine Teile und scharfe Objekte enthalten. Bitte von Kindern fernhalten.