

INLINE® PATCHKABEL, S/FTP (PIMF) Cat.6A, halogenfrei, rot

Patchkabel in höchster Qualität für professionelle Verkabelungen im Gigabit und 10 Gigabit Bereich, zur Verwendung in Rechenzentren und Serverschränken.

- Belegung Gemäß TIA/EIA 568B2.1
- Kabelaufbau: S/FTP (PiMf) 4x2xAWG26/7, Vollkupfer-Ader
- Gesamt-Geflechschirm mit paarweiser Folienschirmung
- Mantel: Halogenfreier Mantel, LSZH, konform zu den Standards IEC 60332-1-2, IEC 60754-1, IEC 60754-2, IEC 61034
- Stecker RJ45 (50µ" vergoldete Kontakte) mit spezieller Bauform und Rastnasenschutz
- blau eingefärbter Stecker zur Unterscheidung
- Für Gigabit und 10 Gigabit Anwendungen geeignet
- bis 500MHz: inkl. beiliegendem Testprotokoll

Art. Nr.	Länge	EAN
76422R	0,25 m	4043718072699
76450R	0,50 m	4043718036493
76411R	1 m	4043718036561
76412R	1,50 m	4043718123681
76402R	2 m	4043718036639
76403R	3 m	4043718036707
76405R	5 m	4043718036776
76407R	7,50 m	4043718036844
76400R	10 m	4043718036912
76415R	15 m	4043718036981
76420R	20 m	4043718037070
76425R	25 m	4043718114719
76430R	30 m	4043718037131
76440R	40 m	4043718232512
76455R	50 m	4043718232567

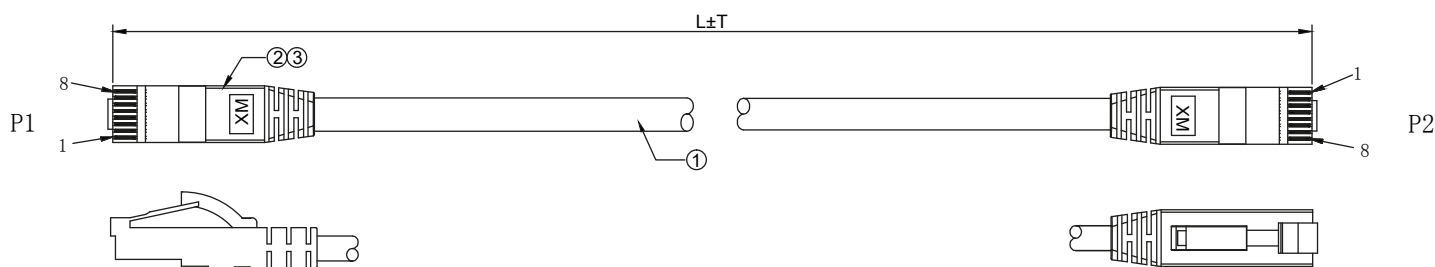
Technische Daten	
Artikel Breite:	1,2 cm
Artikel Höhe:	1,5 cm
Außendurchmesser:	6,2 mm
Bauweise:	Rundkabel
Belegung:	1:1
Betriebstemperatur:	-10 bis +60 °C
Datenübertragungsrate:	10 Gb/s
Farbe:	Rot
Lagertemperatur:	-20 bis +70 °C
Leitermaterial:	CU (Kupfer)
Mantel:	Halogenfrei (LSZH)
Max. unterstützte Datenübertragungsrate:	10 Gb/s
Max. unterstützte Leistung:	90 W
Max. unterstützter PoE-Standard:	802.3bt
Patchkabel-Kategorie:	Cat.6A
PoE/PoE+/PoE++:	Ja
Querschnitt:	AWG 26
Schirmung:	S/FTP (PiMf)
Seite A:	RJ45 Stecker gerade
Seite B:	RJ45 Stecker gerade
Signal:	Netzwerk
Typ:	Cat.6A
UL:	Nein
Verpackung:	Retail
Verpackungsart:	InLine® Tüte 20103A



Diese Artikel sind auch in praktischen Bulk EcoPacks erhältlich: der umweltfreundliche Vorteilspack ohne Einzelverpackung.

Verwendete Adernpaare zur Stromübertragung:

Die spezifische Methode wird durch das PSE (Power Sourcing Equipment) bestimmt

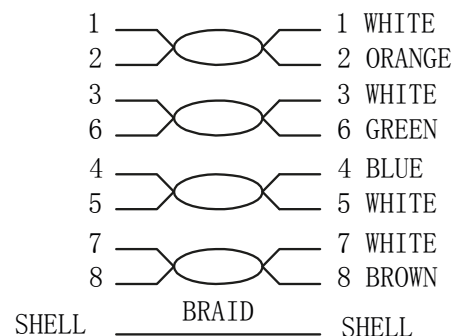


③	MOULDING	PVC, SAME COLOR AS THE JACKET	2
②	PLUG	SHIELDED RJ45 8P8C, GOLD-PLATED PIN 50U', NICKEL-PLATED SHELL, TRANSPARENT-BLUE	2
①	CABLE	(26AWG 7/0.16 BC*1P+AL-FOIL)*4+ BRAID(0.12/5/16 AL-MG, JACKET:LSZH, OD 6.2±0.2MM	1
NO.	PART NAME	DESCRIPTION	QUANTITY

NOTE:

1. Electronic test
 - 1.1 Open/short 100% test
2. Printing: InLine CAT.6A S/FTP 4*2*AWG26/7 PIMF ISO/IEC 11801 & EN50173 & ANSI/TIA 568 C.2 HALOGEN FREE ***GIGABIT***
3. Support PoE IEEE802.3af; POE+ IEEE802.2at/bt
4. Packing: L≤5m, 1pc+test report/inline bag+label1, 10pcs/pe bag+label2
 5<L≤10m, 1pc+test report/inline bag+label1, 5pcs/pe bag+label2
 10<L≤30m, 1pc+test report/inline bag+label1, without pe bag
5. Operating temperature: -10~60°C, Storage temperature: -20~70°C
6. ROHS 3 support (EU 2015/863) Compliant

PIN OUT



Angabe der Kabellänge
Indicator of cable length

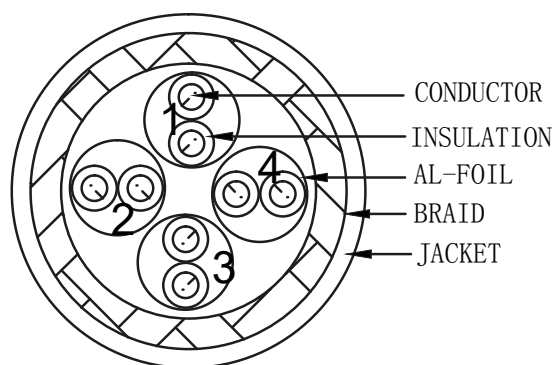


ABBILDUNG ÄHNLICH
IMAGE SIMILAR

Bei weiteren Fragen wenden Sie sich bitte an marketing@inline-info.com

www.inline-info.com

Disclaimer

InLine® ist eine Marke der INTOS ELECTRONIC AG | Siemensstraße 11 | D-35394 Gießen

Dokumentation © 2025 INTOS ELECTRONIC AG

Alle Rechte vorbehalten. Ohne schriftliche Zustimmung des Herausgebers darf dieses Dokument auch nicht auszugsweise in irgendeiner Form reproduziert werden oder unter Verwendung elektrischer, mechanischer oder chemischer Verfahren vervielfältigt oder verarbeitet werden.

Es ist möglich, dass das vorliegende Dokument noch drucktechnische Mängel oder Druckfehler aufweist. Die Angaben in diesem Dokument werden jedoch regelmäßig überprüft und Korrekturen in der nächsten Ausgabe vorgenommen. Für Fehler technischer oder drucktechnischer Art und ihre Folgen übernehmen wir keine Haftung. Alle Warenzeichen und Schutzrechte werden anerkannt. Änderungen im Sinne des technischen Fortschritts können ohne Vorankündigung vorgenommen werden. Unsere Produkte, einschließlich der Verpackung, sind kein Spielzeug, sie könnten kleine Teile und scharfe Objekte enthalten. Bitte von Kindern fernhalten.